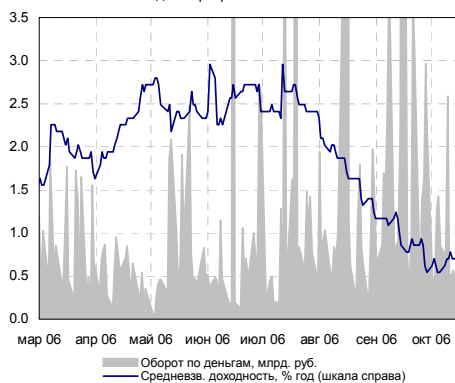
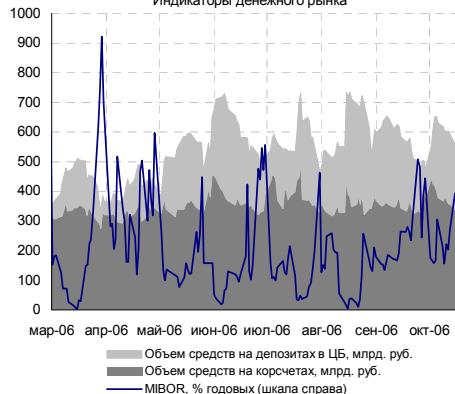


Индикаторы рынка ГКО-ОФЗ

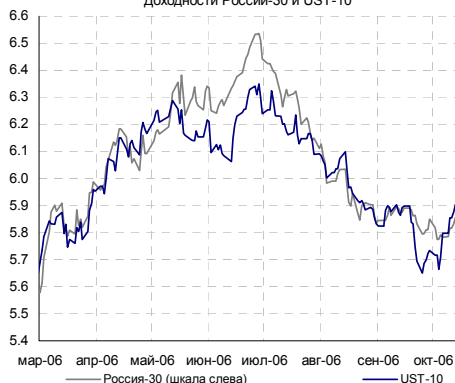


Индикатор	Значение	Изм-е	Изм-е, %	Выпуск	Close	Изм-е, %	YTM, %	Изм-е, б.п.	
Нефть (Urals)	55.06	-2.12	-3.71	↓	UST 10	100.77	0.00	4.78	0
Золото	589.4	-0.50	-0.08	↓	РОССИЯ 30	111.38	0.00	5.84	0
EUR/USD	1.2531	-0.0006	-0.05	↓	Газпром 34	123.75	0.18	6.72	-1
RUB/USD	26.9445	-0.0245	-0.09	↓	Банк Москвы 09	103.44	-0.13	6.69	4
FF Fut. апр.07	5.225	0.00		↑	ОФЗ 25057	104.40	0.00	6.04	0
FF Fut. Prob (5.0%) апр.07	10.0%	0.0%		↑	ОФЗ 25058	101.30	0.01	5.52	-1
EMBI+	395.34	1.20	0.30	↑	ОФЗ 46020	102.95	0.20	6.78	-1
EMBI+, спрэд	187	0		↑	МГор44-об	110.00	0.00	6.77	0
EMBI+ Россия	438.55	0.52	0.12	↑	Мос.обл.6в	107.95	0.00	7.04	0
EMBI+ Россия, спрэд	107	2		↑	Мос.обл.5в	107.75	0.02	6.78	-1
MIBOR, %	2.89	-0.40		↓	НижгорОбл2	103.80	-0.10	7.15	8
Счета и деп. в ЦБ, млрд. руб.	580.1	23.9	4.30	↑	РЖД-07обл	102.75	0.00	7.11	0
MICEX RSCI	101.54	0.04	0.04	↑	НГК ИТЕРА	101.55	0.11	8.45	-11
MICEX объемы, млн.руб.	Биржа	РПС	Сумм.	РЕПО	Евросеть-2	100.20	-0.09	10.29	9
Корпоративные	974.6	7150.5	8125.2	10965.3	ТехИнвст-1	99.75	0.00	10.41	0
Муниципальные	310.3	889.8	1200.1	2614.8	ГлМосСтр-2	101.45	0.01	10.04	-2
Государственные	12481.9	0.0	12481.9	0.0	ЮТК-03 об.	102.40	0.12	8.45	-14

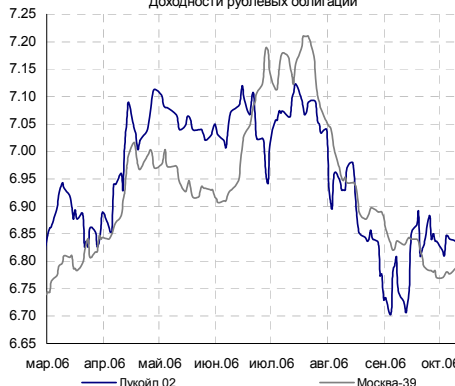
Индикаторы денежного рынка



Доходности России-30 и UST-10



Доходности рублевых облигаций



Внутренний долговой рынок

▶ **Вчера** внутренний долговой рынок торговался без четко выраженной тенденции в движении котировок, при этом активность торгов возросла. Лидер по торговым оборотам корпоративного сектора, РЖД-07 с погашением в ноябре 2012 года, закрылся в нуле, доходность по цене закрытия составила 7,11% годовых.

▶ Одним из лидеров активности корпоративного сектора стал вышедший вчера во вторичное обращение дебютный выпуск **Юнимилк Финанс**. При размещении (12.09.06) доходность к 3-летней оферте составила 9,99% годовых, спрэд к benchmark Москве-38 - 353 б.п. По итогам первого торгового дня доходность снизилась до 9,81% годовых, спрэд к Москве сузился на 15 б.п. до 338 б.п.

▶ Аукцион по размещению дополнительного выпуска ОФЗ ПД 25059 был встречен очень высоким спросом: спрос превысил предложение более чем в 4,5 раза. Средневзвешенная цена составила 99,9356% от номинала, доходность по средневзвешенной цене - 6,26% годовых (на 1 б.п. ниже доходности в предыдущий торговый день), на вторичных торгах она снизилась до 6,23%. Хорошие результаты аукциона стали стимулом для роста остальных бумаг сектора.

▶ По нашим оценкам капитализация корпоративного сектора вчера выросла на 0,02%, муниципального – снизилась на 0,04%. Рост капитализации сектора госбумаг составил 0,05%. При этом капитализация 10 наиболее ликвидных бумаг корпоративного сектора выросла на 0,01%, муниципального – снизилась на 0,02%.

▶ Сегодня на первичном рынке состоится аукцион по размещению дебютного выпуска ООО «Единая Европа» объемом 1,2 млрд. руб. сроком обращения 4 года.

Итоги первичных размещений

▶ **ХКФ Банк**. На аукционе по размещению 4-го выпуска облигаций ООО «Хоум Кредит энд Финанс Банк» ставка первого купона была установлена в размере 9,95% годовых, что соответствует доходности к 2-летней оферте на уровне 10,33% годовых.

Внешние долговые рынки

► **Us-treasuries** На внешнем долговом рынке внимание участников вновь было приковано к макростатистике США - данным по потребительской инфляции и строительному рынку. Индекс потребительских цен в сентябре снизился на 0,5%, впервые с декабря 2005 года. Основная причина снижения - та же, что и в производственной сфере, значительное падение цен на нефть. В то же время базовый индекс, без учета цен на энергоносители и продукты питания, вырос на 0,2%, что в точности совпало с ожиданиями рынка. За годовой период (до сентября включительно) CPI Core вырос на 2,9%, самое высокое значение с февраля 1996 года. Рост потребительских цен в рамках прогнозов был расценен рынком как очередной признак стабилизации инфляции, несмотря на очень высокий уровень в годовом выражении.

► Статистика по строительному рынку также оказалась смешанной. Количество новых строящихся домов выросло в сентябре на 5,9% по сравнению с предыдущим месяцем, что стало сюрпризом для участников рынка, ожидавших снижения этого показателя. В августе количество новых домов снизилось на 4,9%. Однако количество разрешений, выданных на строительство новых домов, уменьшилось в сентябре сильнее, чем ожидалось, на 6,3%.

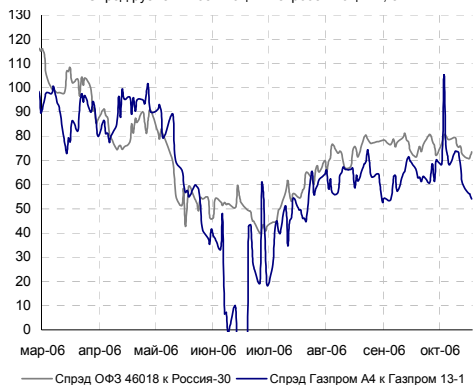
Реакцией us-treasuries на смешанные данные стал резкий рост волатильности, в конечном итоге котировки UST вернулись практически на уровни начала дня. С утра кривая доходностей выглядит следующим образом. 2-летние us-treasuries торгуются на уровне 4,84% годовых (нулевое изменение по сравнению с утренними уровнями среды), 5-летние - на уровне 4,73% (-1 б.п.). Доходность 10-летних облигаций составляет 4,76% годовых (-1 б.п.), 30-летних - 4,89% (-2 б.п.)

► Сегодня ключевых данных по американской экономике не выходит. Однако поздно вечером будет опубликован региональный индекс деловой конъюнктуры, рассчитываемый ФРБ Филадельфии. В конце сентября данные падения этого показателя, впервые с апреля 2003 года упавшего ниже нуля, спровоцировали бурное ралли на рынке us-treasuries. В ответ на региональные данные, еще 2 месяца назад не вызывавшие практически никакой реакции, доходности снизились на 10 -13 б.п. Повторное снижение этого индекса может вызвать рост волатильности, однако столь бурной реакции, скорее всего, не будет.

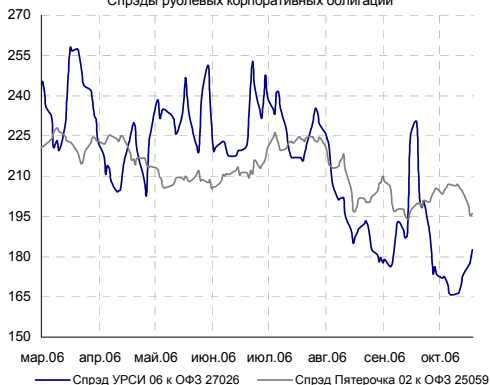
► **Emerging markets.** Индекс еврооблигаций развивающихся стран EMBI+ вырос на 0,30%, спрэд индекса составил 186 б.п. (-2 б.п.). Индекс EMBI+ Россия прибавил 0,12%, а его спрэд увеличился на 1 б.п. до 107 б.п. Еврооблигации «Россия-30» на текущий момент торгуются на уровне 111,500/111,563 процентов от номинала со спрэдом к UST-10 в 105 б.п. Основным индикатором рынка Бразилии - еврооблигации «Бразилия-40» на момент закрытия упал до 130,063% (bid) от номинала (-0,812%). На данный момент облигации торгуются на уровне 130,938/131,375 процентов от номинала со спрэдом к UST-30 в 145 б.п.

► **Бразилия.** Вчера Центральный Банк Бразилии сократил ключевую процентную ставку по займам до 13,75% (-50 б.п.). Это стало очередным снижением в самом длинном в истории латиноамериканской страны (чуть больше года) цикле снижения ставки с целью поддержания экономической активности.

Спрэд рублевых облигаций к еврооблигациям, б.п.



Спрэды рублевых корпоративных облигаций



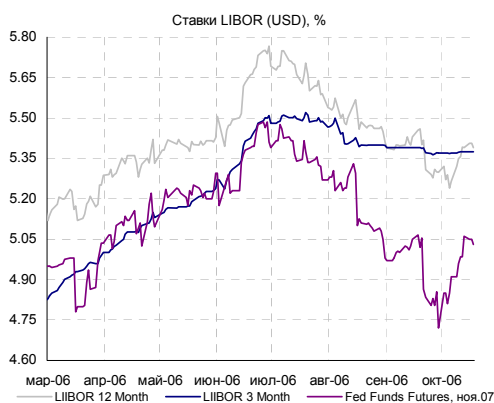
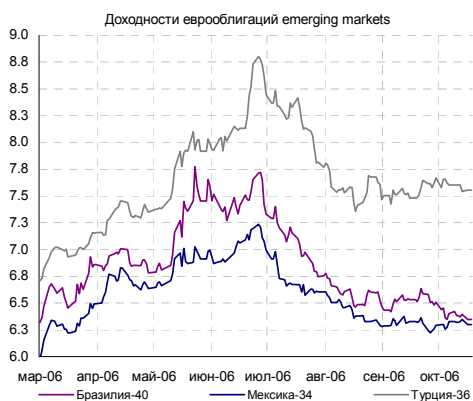
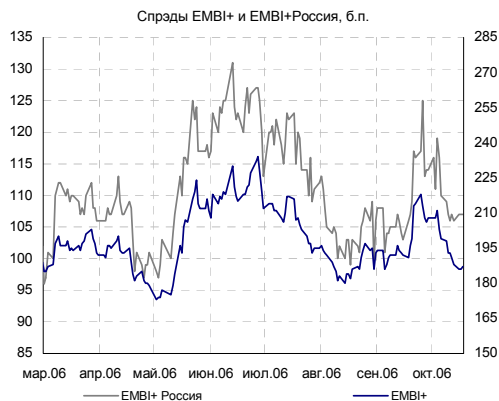
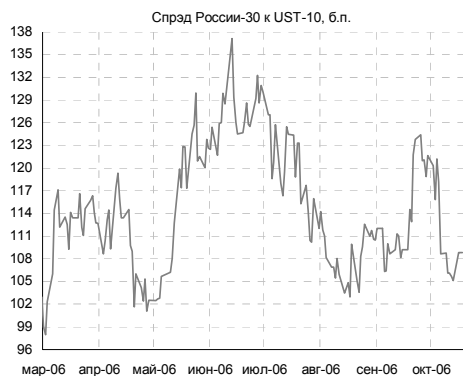
Корпоративный сегмент

Лидеры оборотов

Биржа + РПС, млн. руб.	Изм-е, %	
РЖД-07обл	1080.49	0.00 ↑
РЖД-06обл	632.48	0.00 ↑
Юнимилк 01	558.26	0.40 ↑
ТМК-03 обл	524.86	0.09 ↑
ГАЗПРОМ А6	490.60	0.02 ↑
РЖД-04обл	401.87	0.00 ↑
СибТлк-5об	366.01	-0.03 ↓
ФСК ЕЭС-02	362.32	-0.11 ↓
РЖД-03обл	250.54	0.00 ↑
МегаФонЗоб	246.79	0.00 ↑

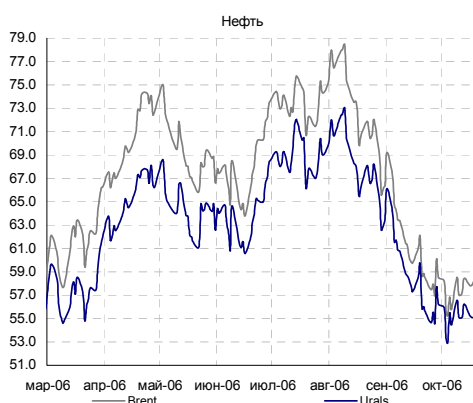
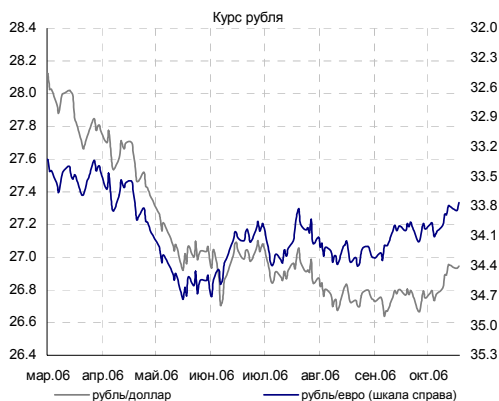
Лидеры роста/падения

Рост, %	Падение, %	
1.27	ЮТК-04 обл.	
1.02	ГАЗПРОМ А5	
0.45	НЛК 01	
0.40	Юнимилк 01	
0.40	Сибкадем3	
	ВлгТлкВТ-2	-0.97
	ВБРР Обл.	-0.95
	Ижмаш 02	-0.55
	НижЛенинв	-0.50
	ДЗ-Фин -1	-0.30



Кредитные рейтинги

► **ЦентрТелеком.** Агентство Fitch Ratings изменило прогноз по рейтингу ОАО ЦентрТелеком со «стабильного» на «позитивный». Рейтинг дефолта эмитента компании подтвержден на уровне «B-», краткосрочный рейтинг — на уровне «B». Национальный долгосрочный рейтинг компании подтвержден на уровне «BB+(rus)». Прогноз по нему также изменен со «стабильного» на «позитивный». Также был присвоен рейтинг «BB+» 5-му выпуску облигаций ЦентрТелекома объемом 3 млрд. руб. со сроком погашения в августе 2011 года.



КАЛЕНДАРЬ СОБЫТИЙ НА ДОЛГОВОМ РЫНКЕ

СЕГОДНЯ

24.10.06	Очередное заседание комиссии FOMC. Рассмотрение вопроса об изменении учетной ставки.
14.12.06	В Нигерии пройдет 143-я внеочередная встреча членов ОПЕК
19.10.06	Очередное заседание ЕЦБ.
31.10.06	Очередное заседание Банка Японии. Рассмотрение вопроса об изменении учетной ставки.
02.11.06	Очередное заседание ЕЦБ. Рассмотрение вопроса об изменении учетной ставки.
07.11.06	В США состоятся выборы в обе палаты Конгресса, а также выборы губернаторов в 34 штатах
08.11.06	
09.11.06	Очередное заседание Банка Англии. Рассмотрение вопроса об изменении учетной ставки.

КАЛЕНДАРЬ ПЕРВИЧНОГО РЫНКА

Дата	Эмитент, серия выпуска	Объем, млн.	Срок обращения
СЕГОДНЯ	ЕДИНАЯ ЕВРОПА, 01	1200	4 года
23.10.06	ПФПГ-Финанс, 01	1100	3 года
24.10.06	Промтрактор-Финанс, 02	3000	5 лет/ 1,5
24.10.06	Сибкакадембанк, 05	3000	5 года/ 1,5
25.10.06	Белгородская область, 024002	1020	5 лет

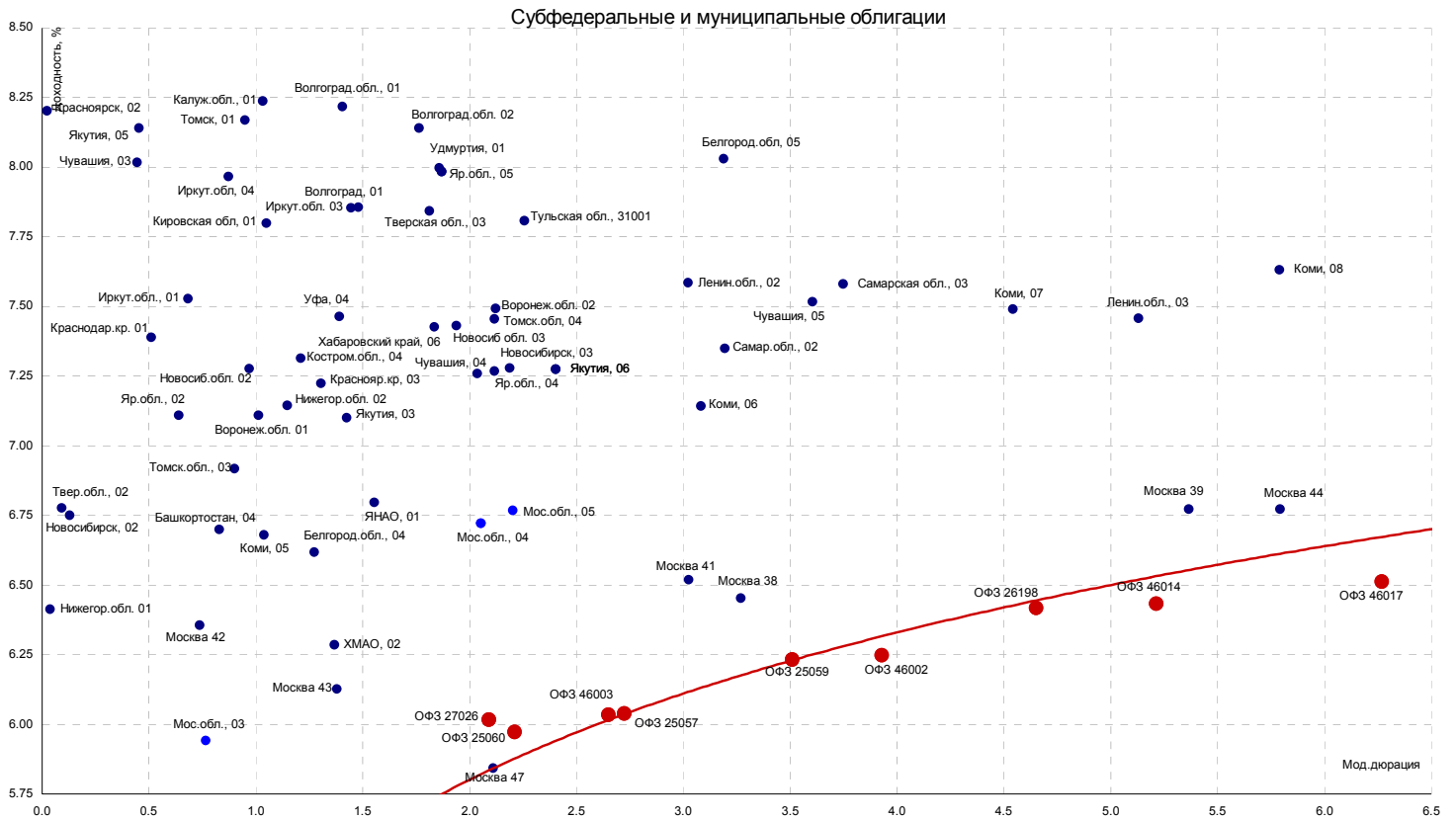
СТАТИСТИКА США

Дата	Показатель	Посл. период	Ожидаемое значение	Прошрое значение	Фактическое значение
02.10.06	Индекс потребительских расходов (PCE core)	авг.06	0.20%	0.10%	0.20%
06.10.06	Статистика рынка труда - Число новых рабочих мест (Non-farm payrolls)	сен.06	120 000	128 000	51 000
06.10.06	Статистика рынка труда - Уровень безработицы (Unemployment)	сен.06	4.70%	4.70%	4.60%
11.10.06	Сальдо федерального бюджета, млрд. долл.	сен.06	45.00	35.70	
11.10.06	Данные по запасам нефти, млн. барр.			3 355	
12.10.06	Торговый баланс (сальдо, млрд. долл.)	авг.06	-66.50	-68.00	-69.90
13.10.06	Импортные цены	сен.06		0.40%	0.10%
13.10.06	Экспортные цены	сен.06		0.50%	-0.40%
13.10.06	Розничные продажи (Retail sales), m-t-m	сен.06	0.20%	0.10%	-0.40%
13.10.06	Retail sales, исключая автомобили, m-t-m	сен.06	0.00%	0.20%	-0.50%
17.10.06	Счет движения капитала (Capital Net Flow), млрд. долл.	авг.06	53.0	32.90	116.80
17.10.06	Инфляция в промышленном секторе (PPI)	сен.06	-0.60%	0.10%	-1.30%
17.10.06	Инфляция - Core PPI (очищенная от влияния цен на продовольствие и энергетику)	сен.06	0.20%	-0.40%	0.60%
17.10.06	Индекс промышленного производства	сен.06	0.00%	-0.10%	-0.60%
18.10.06	Инфляция - Индекс потребительских цен (CPI)	сен.06	-0.30%	0.20%	
18.10.06	Инфляция, без учета цен на энергоносители и продовольствие (core CPI)	сен.06	0.20%	0.20%	
СЕГОДНЯ					
26.10.06	Статистика продаж новых домов (New Home sales), %	сен.06			
27.10.06	Прогнозная оценка ВВП (GDP-advance)	3 кв.06			
30.10.06	Индекс потребительских расходов (PCE core)	сен.06			
31.10.06	Индекс потребительской уверенности (Consumer confidence index)	окт.06			

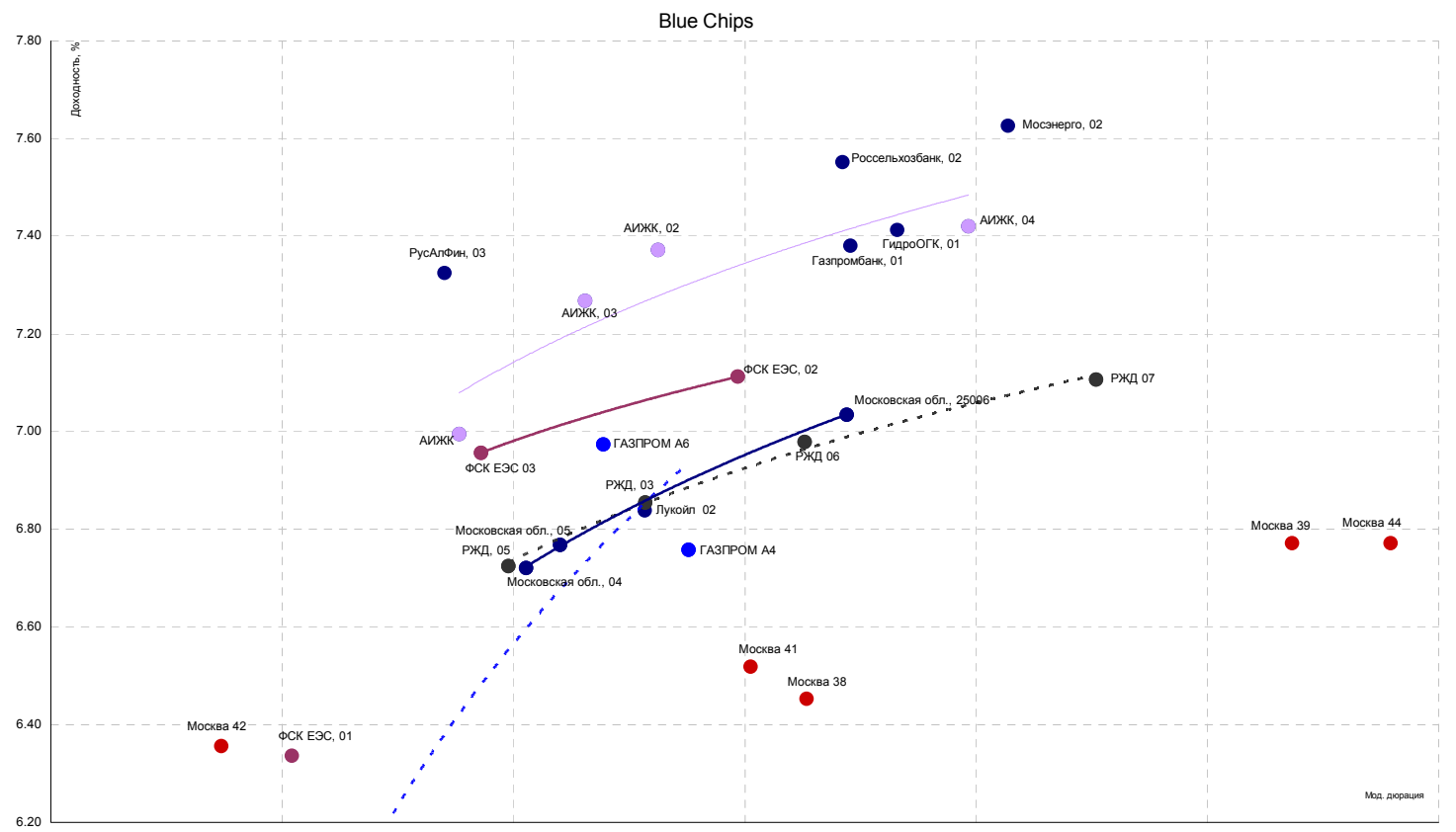
Календарь платежей по облигациям

Дата выплаты	Эмитенты	Объем, млн. руб.	размер выплаты, млн. руб.	тип
19.10.06	АЦБК, 03	1500	37.21	купон
19.10.06	Ленэнерго, 01	3000	153.33	купон
19.10.06	УРСИ 05	2000	91.65	купон
19.10.06	Якутия, 35001	2500	49.55	купон
19.10.06	Волгоград, 01	400	9.67	купон
19.10.06	Якутия, 05	2000	44.88	купон
20.10.06	ГТ-ТЭЦ Энерго 03	1500	90.05	купон
20.10.06	Копейка ТД, 01	1200	29.17	купон
20.10.06	ТМК, 01	2000	103.28	купон
20.10.06	ТМК, 01	2000	2000.00	погашение
21.10.06	АПК ОГО, 01	935	72.26	купон
21.10.06	АПК ОГО, 01	935	165.00	погашение
21.10.06	Нэфис Косметикс, 01	400	20.94	купон
22.10.06	МИА, 01	1540	37.97	купон
22.10.06	МИА, 01	1540	220.00	погашение
23.10.06	ГТ-ТЭЦ Энерго 03	1500	1500.00	оферта
24.10.06	ПМЗ, 01	750	18.51	купон
24.10.06	Русский Текстиль 03	1200	71.80	купон
24.10.06	Московская обл., 25006	12000	538.52	купон
24.10.06	Ярославская обл, 06	1000	41.64	купон
24.10.06	Московская обл., 04	9600	263.28	купон
25.10.06	АрнестФинанс, 01	600	30.82	купон
25.10.06	МГТС, 04	1000	35.40	купон
25.10.06	МКБ 01	500	13.09	купон
25.10.06	МКБ 01	500	13.09	купон
25.10.06	Синергия, 01	1000	53.35	купон
25.10.06	Иркутская обл, 31002	900	38.15	купон
25.10.06	Иркутская обл, 31002	900	180.00	погашение
25.10.06	ОФЗ 25059	8985	136.65	купон
25.10.06	ОФЗ 25057	40817	753.05	купон
26.10.06	СОЮЗ банк, 01	1000	23.06	купон
26.10.06	Внешторгбанк 05	15000	231.86	купон
26.10.06	ЕБРР, 02	5000	55.35	купон
26.10.06	СОК-Автокомп., 01	1100	67.57	купон
26.10.06	Уралвнешторгбанк, 01	1500	1500.00	оферта
26.10.06	ЦУН ЛенСпецСМУ, 01	1000	59.84	купон
26.10.06	Красноярский край, 02	1500	41.40	купон
26.10.06	Красноярский край, 02	1500	1500.00	погашение
27.10.06	Сибирьтелеком, 05	3000	137.62	купон
27.10.06	СОК-Автокомп., 01	1100	1100.00	оферта
27.10.06	УХК, 01	500	12.47	купон
27.10.06	Яковлевский Текстиль, 01	1000	59.84	купон
27.10.06	Яковлевский Текстиль, 01	1000	1000.00	оферта
27.10.06	Красноярск, 02	630	19.85	купон
27.10.06	Красноярск, 02	630	630.00	погашение
28.10.06	Москва 47	5000	126.03	купон
29.10.06	Белгородская обл., 04	320	22.46	купон
01.11.06	АИЖК, 04	900	19.74	купон
01.11.06	Пробизнесбанк, 05	1000	53.30	купон
01.11.06	Салаватстекло 02	1200	55.53	купон
01.11.06	Нижегородская обл. 01	1000	29.42	купон
01.11.06	Нижегородская обл. 01	1000	1000.00	погашение
01.11.06	ОФЗ 25060	14898	215.43	купон
01.11.06	ОФЗ 25058	40655	638.56	купон
02.11.06	УРСИ 04	3000	149.44	купон
02.11.06	Нижегородская обл. 02	2500	128.35	купон
04.11.06	НФК, 01	1000	24.70	купон

Источники: REUTERS, расчеты Банка Москвы

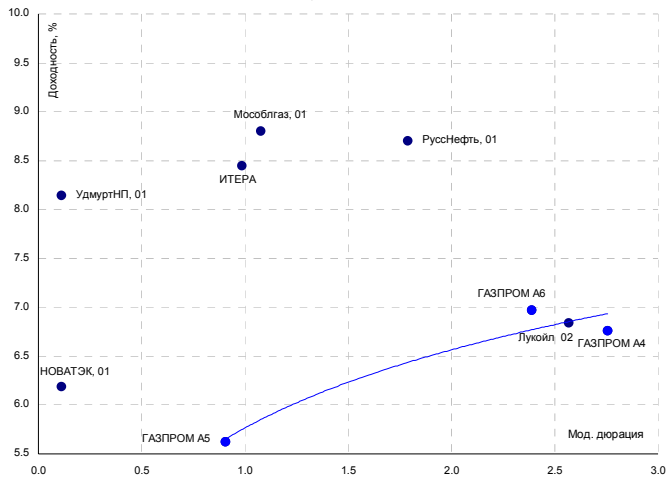


Источники: REUTERS, расчеты Банка Москвы

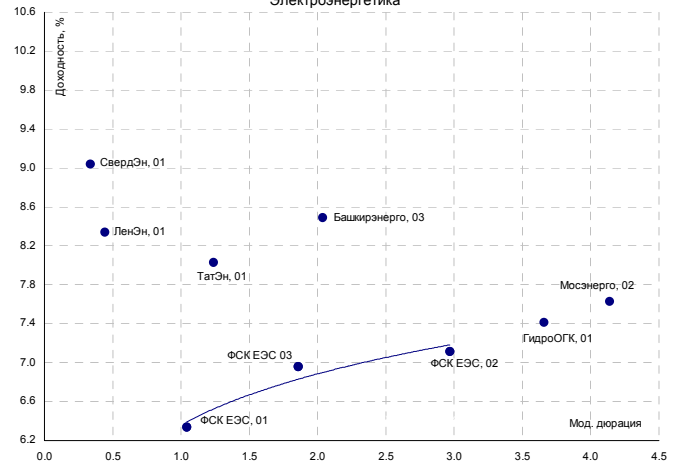


Источники: REUTERS, расчеты Банка Москвы

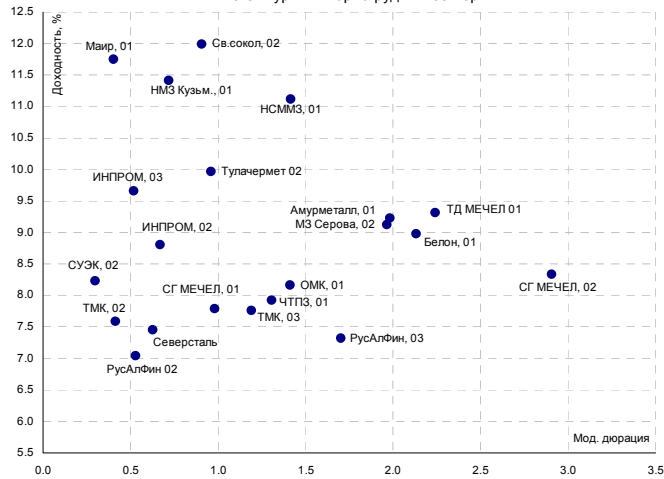
Нефть и газ



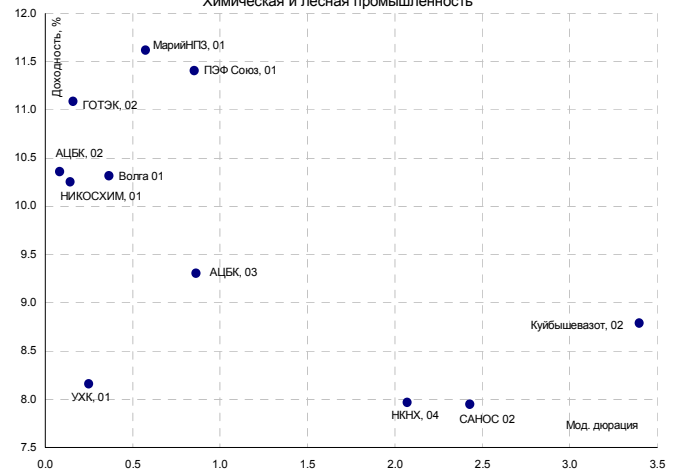
Электроэнергетика



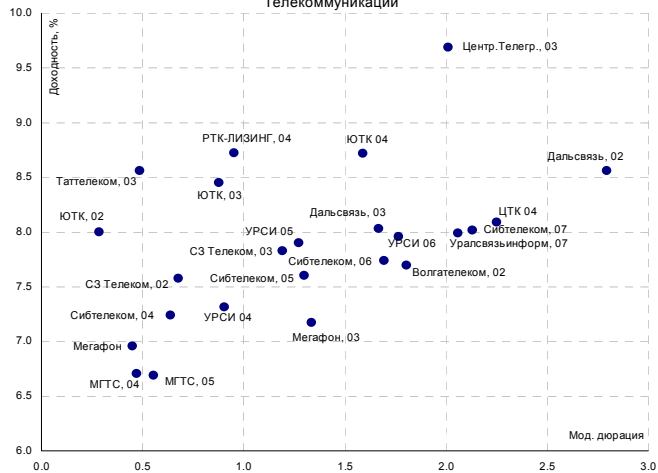
Металлургия и горно-рудный сектор



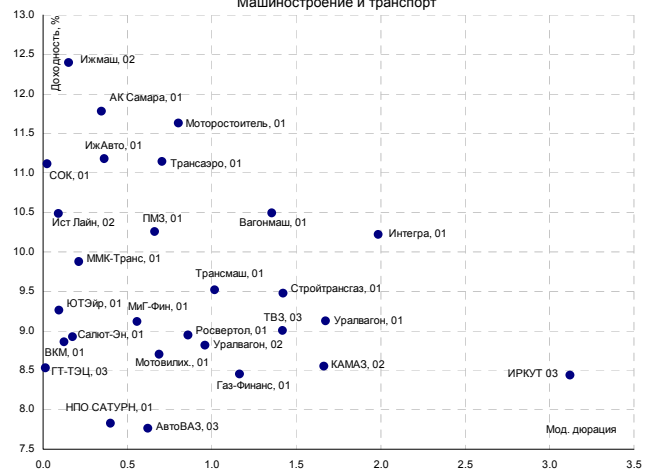
Химическая и лесная промышленность



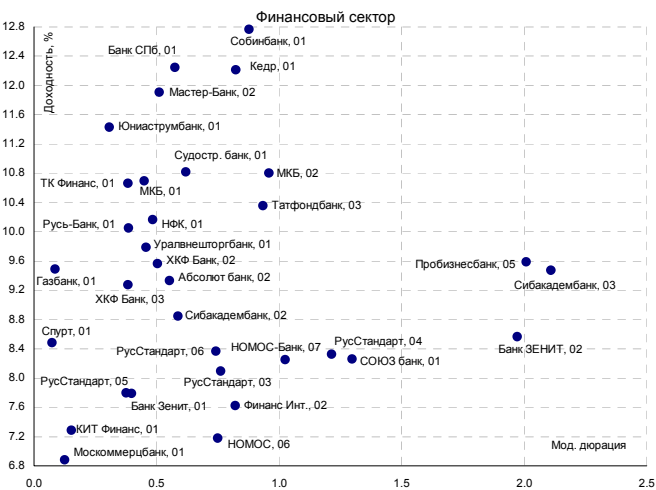
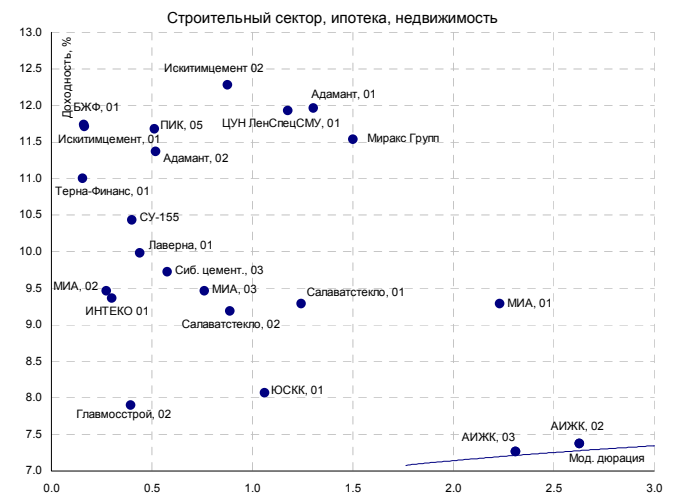
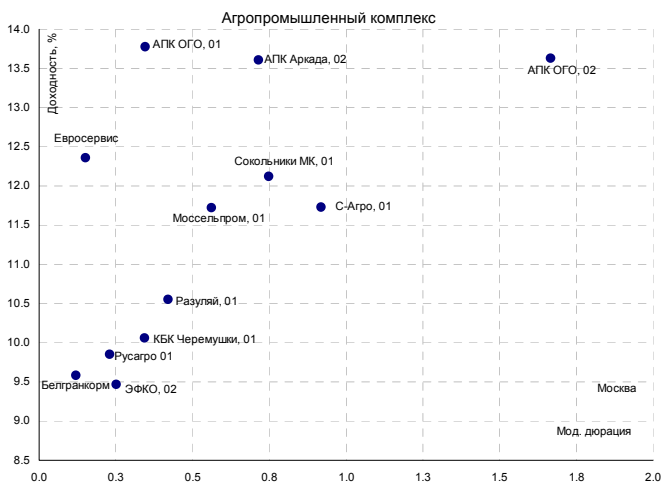
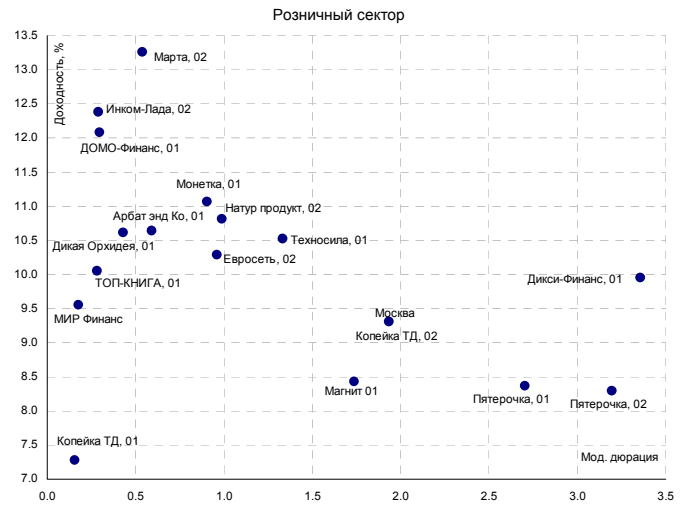
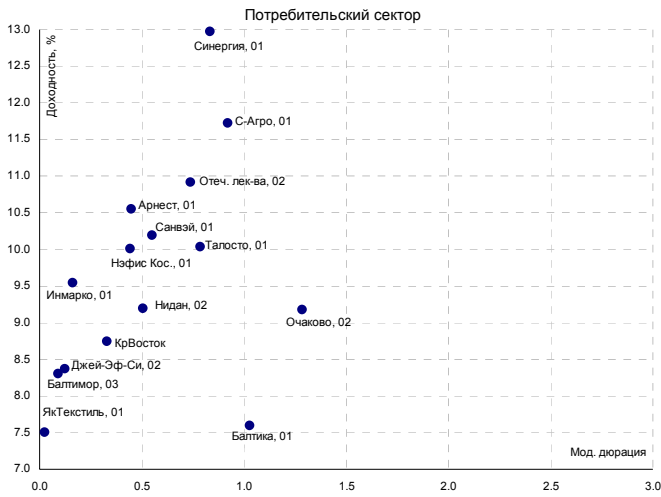
Телекоммуникации



Машиностроение и транспорт



Источники: REUTERS, расчеты Банка Москвы



Источники: REUTERS, расчеты Банка Москвы

ЭМИТЕНТЫ	ОБЪЕМЫ		ПОГАШЕНИЕ/ ВЫКУП			ЦЕНА		ИЗМЕНЕНИЕ,%			ДОХОДНОСТЬ,%			ДЮРАЦИЯ			
	Оборот млн. руб.	Объем, млн. руб.	Купон,%	Погашение	Оферта	Индикат. цена	Покупка	Продажа	день	неделя	месяц	НКД	Текущая	К погаш.	К оферте	Дюр. лет.	Мод. дюр.
Итоги торгов государственными облигациями																	
ОБР 02	0.0	-	-	23.06.09	15.03.07	98.21	98.11	98.31	0.01	0.02	-1.62	-	-	0.68	4.56	0.41	0.39
ОБР 03	367.3	-	-	22.09.09	15.12.06	99.34	99.34	99.35	0.08	-0.13	0.43	-	-	0.23	4.26	0.16	0.15
ОФЗ 25057	26.1	40817	7.40	20.01.10	-	104.40	104.35	104.40	0.00	0.00	-0.01	17.03	7.09	6.04	-	2.89	2.72
ОФЗ 25058	75.2	40655	6.30	30.04.08	-	101.30	101.25	101.31	0.01	-0.04	0.43	13.29	6.22	5.52	-	1.46	1.38
ОФЗ 25059	11020.7	8985	6.10	19.01.11	-	100.03	100.00	100.05	0.13	0.00	0.27	14.04	6.10	6.23	-	3.73	3.51
ОФЗ 25060	30.9	14898	5.80	29.04.09	-	99.90	99.86	99.95	0.05	-0.09	0.18	12.24	5.81	5.97	-	2.34	2.21
ОФЗ 26198	0.0	42117	6.00	02.11.12	-	97.95	97.81	98.02	-0.05	-0.39	0.62	57.21	6.13	6.42	-	4.95	4.65
ОФЗ 27019	0.0	8800	10.00	18.07.07	-	103.92	0.00	104.10	0.00	0.00	-0.29	24.93	9.62	4.65	-	0.72	0.69
ОФЗ 27020	0.0	8800	10.00	08.08.07	-	104.13	0.00	104.50	0.00	0.00	-0.21	19.18	9.60	4.75	-	0.78	0.75
ОФЗ 27025	3.2	25806	7.00	13.06.07	-	100.80	100.80	100.85	0.10	-0.01	0.00	6.71	6.94	5.07	-	0.64	0.61
ОФЗ 27026	0.0	16000	7.50	11.03.09	-	101.66	101.52	101.80	0.00	0.21	0.10	7.19	7.38	6.02	-	2.22	2.09
ОФЗ 45001	0.0	18904	10.00	15.11.06	-	100.49	100.45	100.52	0.00	-0.01	-1.16	4.32	9.95	3.60	-	0.08	0.07
ОФЗ 46001	9.5	60000	10.00	10.09.08	-	105.39	105.35	105.39	0.00	-0.01	0.24	9.59	9.49	5.21	-	1.09	1.04
ОФЗ 46002	113.3	62000	9.00	08.08.12	-	110.46	110.04	110.53	-0.01	-0.09	0.35	15.53	8.15	6.25	-	4.17	3.93
ОФЗ 46003	41.6	37298	10.00	14.07.10	-	111.75	111.65	111.76	0.00	-0.15	-0.13	24.93	8.95	6.03	-	2.81	2.65
ОФЗ 46005	0.0	27477	0.00	09.01.19	-	41.82	41.20	47.10	0.00	0.00	2.28	0.00	0.00	7.89	-	11.47	10.63
ОФЗ 46014	142.1	58290	9.00	29.08.18	-	109.69	109.68	109.69	0.07	-0.08	0.37	8.63	8.20	6.43	-	5.55	5.21
ОФЗ 46017	243.6	49967	9.00	03.08.16	-	106.76	106.71	106.76	0.05	0.00	0.34	15.53	8.43	6.51	-	6.68	6.27
ОФЗ 46018	275.1	40936	9.50	24.11.21	-	111.84	111.80	111.84	0.08	-0.09	0.25	9.11	8.49	6.57	-	8.68	8.15
ОФЗ 46020	113.2	7913	6.90	06.02.36	-	102.77	102.85	102.95	0.19	-0.34	0.24	11.91	6.71	6.79	-	12.88	12.06
Всего	12073.6	520814															

Источники: REUTERS, расчеты Банка Москвы

ЭМИТЕНТЫ	ОБЪЕМЫ		ПОГАШЕНИЕ/ ВЫКУП			ИНДИКАТ. ЦЕНА	ИЗМЕНЕНИЕ, %			ДОХОДНОСТЬ, %			ДЮРАЦИЯ				
	Оборот млн. руб.	Объем, млн. руб.	Купон, %	Погашение	Оферта		Покупка	Продажа	день	неделя	месяц	НКД	Текущая	К погаш.	К оферте	Дюр. лет.	Мод. дюр
Итоги торгов муниципальными облигациями																	
Волгоград, 01	0.00	400	9.70	17.07.08	-	102.90	0.00	0.00	0.00	0.00	-0.08	23.92	9.43	7.86	-	1.60	1.48
Казань, 02	0.80	1000	10.00	11.04.07	-	101.20	101.20	101.45	0.00	-0.09	-0.25	1.64	9.88	7.65	-	0.48	0.44
Красноярск, 02	0.00	630	12.50	27.10.06	-	100.10	0.00	0.00	0.00	-0.30	-0.40	28.42	12.49	8.20	-	0.02	0.02
Красноярск, 05	3.84	1000	6.19	18.10.08	-	101.20	101.01	101.50	0.40	0.00	0.24	31.03	6.12	7.50	-	1.83	1.70
Новосибирск, 02	5.08	1500	12.00	07.12.06	-	100.70	100.55	100.85	0.01	-0.15	-0.52	13.81	11.92	6.75	-	0.14	0.13
Новосибирск, 03	0.01	1000	13.00	14.07.09	-	112.50	112.50	112.85	-0.22	-0.13	-0.33	35.26	11.56	7.28	-	2.35	2.19
Томск, 01	0.00	300	12.00	22.11.07	-	104.23	103.90	104.55	0.00	1.37	0.47	7.23	11.51	8.17	-	1.03	0.95
Уфа, 04	0.00	500	10.03	03.06.08	-	104.05	104.00	104.10	0.00	-0.06	-0.10	36.81	9.64	7.46	-	1.49	1.39
Итоги торгов субфедеральными облигациями																	
Башкортостан, 04	0.00	500	8.02	13.09.07	-	101.23	100.65	101.80	0.00	0.00	-0.10	7.47	7.92	6.70	-	0.89	0.83
Белгородская обл., 04	0.00	320	14.00	29.04.08	-	110.28	0.00	0.00	0.00	0.00	0.25	65.97	12.69	6.62	-	1.36	1.27
Белгородская обл., 31001	2.03	2000	8.38	10.11.10	-	102.00	101.91	102.00	0.07	0.02	0.20	14.46	8.22	8.03	-	3.45	3.19
Волгоградская обл., 01	1.05	600	11.99	11.06.09	-	104.77	104.75	105.00	2.51	0.00	-0.28	41.06	11.44	8.22	-	1.52	1.40
Волгоградская обл., 35001	0.00	700	12.00	17.06.10	-	106.00	105.63	106.09	0.23	-0.16	0.09	38.79	11.32	8.14	-	1.91	1.76
Воронежская обл. 01	0.00	600	13.00	15.12.07	-	106.70	106.50	106.90	0.00	0.05	-0.01	12.47	12.18	7.11	-	1.09	1.01
Воронежская обл. 02	0.00	500	13.00	18.06.09	-	111.68	111.50	111.85	0.00	-0.09	-1.02	44.16	11.64	7.49	-	2.28	2.12
Иркутская обл., 01	1.43	700	10.50	22.07.07	-	101.99	101.90	102.00	0.09	-0.03	-0.15	9.06	10.30	7.53	-	0.73	0.68
Иркутская обл. 31001	0.00	1500	9.50	17.12.09	-	102.25	102.10	102.40	0.00	-0.24	-0.29	6.18	9.29	7.85	-	1.56	1.44
Иркутская обл. 31002	0.00	900	8.50	23.10.08	-	100.05	0.00	0.00	0.00	-0.08	0.25	40.75	8.50	7.97	-	0.94	0.87
Калужская обл., 01	0.00	300	10.00	24.12.07	-	101.18	0.00	0.00	0.00	0.00	-0.61	31.78	9.88	8.24	-	1.12	1.03
Карелия, 34009	0.00	2000	8.40	02.06.10	-	100.10	99.80	0.00	-99.00	0.00	0.09	30.61	8.39	8.17	-	2.81	2.60
Кировская обл, 01	2.02	400	8.39	22.12.08	-	100.90	100.55	100.90	0.30	-0.20	0.05	5.98	8.32	7.80	-	1.13	1.05
Коми, 05	5.38	500	14.00	24.12.07	-	107.50	107.45	107.64	0.02	-0.28	-0.42	9.21	13.02	6.68	-	1.11	1.04
Коми, 06	0.00	700	13.50	14.10.10	-	117.36	117.26	117.45	0.00	0.00	0.19	1.48	11.50	7.14	-	3.30	3.08
Коми, 07	0.00	1000	12.00	22.11.13	-	108.90	108.80	109.00	0.00	0.00	0.56	48.66	11.02	7.49	-	4.88	4.54
Коми, 08	0.00	1000	9.00	03.12.15	-	99.73	99.35	100.10	0.00	0.00	8.06	10.60	9.02	7.63	-	6.23	5.79
Костромская обл., 04	9.07	800	12.00	11.03.08	-	105.50	105.50	105.80	-0.19	0.19	-0.65	11.84	11.37	7.31	-	1.30	1.21
Красноярский край, 02	0.00	1500	10.95	26.10.06	-	100.15	0.00	0.00	0.00	-0.05	-0.33	25.20	10.93	4.00	-	0.02	0.02
Красноярский кр, 34003	0.00	3000	7.00	01.10.08	-	99.42	99.34	99.50	0.00	-0.08	-0.20	2.68	7.04	7.22	-	1.40	1.30
Краснодарский край, 01	0.51	1000	10.00	15.05.07	-	101.50	101.50	101.80	-0.19	0.19	-0.37	42.47	9.85	7.39	-	0.55	0.51
Ленинградская обл., 02	0.00	800	14.01	08.12.10	-	123.02	123.01	128.99	-1.58	0.81	0.57	47.98	11.39	7.59	-	3.25	3.02
Ленинградская обл. 03	0.00	1300	13.50	05.12.14	-	129.51	129.24	129.77	0.00	0.12	-2.85	45.86	10.42	7.46	-	5.51	5.13
Московская обл., 03	0.00	1000	11.00	19.08.07	-	104.12	104.00	104.12	-0.21	-0.08	-0.90	17.78	10.56	5.94	-	0.81	0.76
Московская обл., 05	6.16	12000	10.00	30.03.10	-	107.78	107.78	107.99	0.02	0.03	0.01	3.08	9.28	6.77	-	2.35	2.20
Московская обл., 04	0.00	9600	11.00	21.04.09	-	110.20	0.00	0.00	0.00	-0.18	-0.10	25.62	9.98	6.72	-	2.19	2.05
Московская обл., 25006	0.00	12000	9.00	19.04.11	-	107.95	0.00	0.00	0.00	0.09	-0.05	43.40	8.34	7.04	-	3.68	3.44
Нижегородская обл. 01	23.05	1000	11.80	01.11.06	-	100.20	100.16	100.30	-0.02	0.02	-0.34	24.89	11.78	6.41	-	0.04	0.04
Нижегородская обл. 02	9.76	2500	10.24	02.11.08	-	103.80	103.71	103.81	-0.10	-0.32	0.19	47.13	9.87	7.15	-	1.23	1.15
Новосибирская обл. 02	10.90	2000	13.30	29.11.07	-	106.60	106.60	106.90	-0.09	0.05	-2.01	17.49	12.48	7.28	-	1.04	0.97
Новосибирская обл. 03	0.00	2500	9.00	15.12.09	-	102.11	101.71	102.50	0.00	-0.07	0.25	7.15	8.81	7.43	-	2.08	1.94
Самарская обл., 02	0.00	2000	6.82	09.09.10	-	98.87	0.00	99.40	0.00	0.00	-0.25	6.35	6.90	7.35	-	3.43	3.19
Самарская обл., 03	26.23	4500	7.60	11.08.11	-	100.90	100.90	100.95	-99.00	-0.03	-0.14	12.91	7.53	7.58	-	4.03	3.75
Тверская обл., 02	0.00	1000	16.90	23.11.06	-	100.98	100.85	101.10	0.00	-0.18	-0.45	25.47	16.74	6.78	-	0.10	0.09
Тверская обл., 03	0.91	800	7.95	30.11.08	-	100.63	100.45	100.65	0.13	-1.47	0.08	10.45	7.90	7.84	-	1.95	1.81
Томская обл., 03	17.71	600	10.00	13.10.07	-	103.00	102.95	103.18	-0.29	0.00	0.25	1.37	9.71	6.92	-	0.96	0.90
Томская обл, 34026	0.00	900	9.00	09.11.09	-	99.91	99.77	100.04	0.00	-0.02	-0.30	39.95	9.01	7.46	-	2.27	2.12
Тульская обл., 31001	2.05	1500	8.50	28.06.09	-	102.20	102.10	102.25	-99.00	-0.38	0.54	4.42	8.32	7.81	-	2.43	2.26
Удмуртская респ, 01	0.00	1000	8.20	27.12.08	-	100.69	100.62	100.75	0.00	-0.20	0.07	25.39	8.14	8.00	-	2.01	1.86
Хабаровский край, 06	0.00	1000	9.00	24.11.09	-	100.85	100.85	101.10	0.00	-0.38	0.25	36.25	8.92	7.43	-	1.97	1.84
ХМАО, 02	0.00	5000	12.00	27.05.08	-	108.75	106.75	0.00	0.00	0.01	0.36	47.01	11.03	6.29	-	1.45	1.37
Чувашия, 03	0.00	500	9.50	13.04.07	-	100.81	100.71	100.90	0.00	0.07	0.08	1.82	9.42	8.02	-	0.48	0.44
Чувашия, 04	17.92	750	12.33	27.03.09	-	111.45	111.70	111.90	0.51	-0.22	-0.04	7.43	11.06	7.26	-	2.18	2.04
Чувашия, 05	3.05	1000	7.85	05.06.11	-	101.80	101.70	102.00	-99.00	0.32	0.77	28.60	7.71	7.52	-	3.87	3.60
Якутия, 03	0.00	800	12.00	17.06.08	-	107.93	107.15	108.70	0.00	-1.14	-1.85	9.53	11.12	7.10	-	1.53	1.43
Якутия, 05	0.00	2000	9.00	21.04.07	-	100.05	0.00	0.00	0.00	0.00	1.29	22.19	9.00	8.14	-	0.49	0.45
Якутия, 06	2.15	2000	10.00	13.05.10	-	107.72	107.61	107.90	0.08	0.09	-0.08	16.99	9.28	7.27	-	2.58	2.40
Якутия, 35001	0.00	2500	7.95	11.04.13	-	101.00	0.00	0.00	0.00	0.15	0.04	19.60	7.87	7.95	-	4.41	4.08
ЯНАО, 01	0.00	1800	10.00	03.08.08	-	105.50	105.05	105.95	0.00	0.00	3.31	20.27	9.48	6.80	-	1.66	1.56
Ярославская обл., 02	0.00	1000	12.78	03.07.07	-	104.00	103.90	104.10	0.00	-0.48	-0.45	5.25	12.29	7.11	-	0.68	0.64
Ярославская обл., 03	0.07	1000	12.00	17.11.06	-	100.50	100.31	100.50	0.05	-0.15	-0.34	35.21	11.94	5.61	-	0.08	0.08
Ярославская обл., 04	0.00	1000	11.00	26.05.09	-	107.25	107.25	107.35	-0.07	0.41	0.23	44.00	10.26	7.27	-	2.27	2.12
Ярославская обл., 05	0.00	500	8.25	30.12.08	-	99.70	99.70	100.00	-0.15	-0.05	0.00	25.09	8.27	7.98	-	2.02	1.87
Москва 27	0.00	4000	15.00	20.													

ЭМИТЕНТЫ	ОБЪЕМЫ		ПОГАШЕНИЕ/ ВЫКУП			ЦЕНА			ИЗМЕНЕНИЕ,%			ДОХОДНОСТЬ,%			ДЮРАЦИЯ		
	Оборот, млн. руб.	Объем, млрд. руб.	Купон,%	Погашение	Оферта	Индикат. цена	Покупка	Продажа	день	неделя	месяц	НКД	Текущая	К погаш.	К оферте	Дюр. лет.	Мод. дюр
Нефть и газ																	
ГАЗПРОМ А3	0.00	10000	8.11	18.01.07	-	100.78	100.70	100.85	0.00	0.04	-0.15	19.56	8.05	4.90	-	0.25	0.24
ГАЗПРОМ А4	21.24	5000	8.22	10.02.10	-	104.60	104.60	104.65	-0.03	-0.03	-0.23	14.19	7.86	6.76	-	2.94	2.76
ГАЗПРОМ А5	0.87	5000	7.58	09.10.07	-	101.90	101.70	101.90	1.01	-0.96	0.00	1.66	7.44	5.63	-	0.96	0.91
ГАЗПРОМ А6	12.76	5000	7.22	06.08.09	-	100.90	100.80	100.90	0.02	0.24	0.06	13.65	7.16	6.97	-	2.56	2.39
Лукойл 02	1.07	6000	7.25	17.11.09	-	101.43	101.43	101.53	-0.09	0.12	-0.20	29.40	7.15	-	-	2.74	2.57
НГК ИТЕРА	11.92	2000	9.75	07.12.07	-	101.55	101.50	101.60	0.11	0.10	0.32	35.53	9.60	8.45	-	1.07	0.99
НОВАТЭК, 01	0.00	1000	9.40	30.11.06	-	100.35	0.00	0.00	0.00	-0.13	-0.22	35.80	9.37	6.19	-	0.12	0.11
Мособлгаз, 01	0.25	1000	10.75	21.12.08	-	102.45	102.25	102.45	0.05	-0.05	0.39	34.75	10.49	8.80	-	1.17	1.08
РуссНефть, 01	8.14	7000	9.25	10.12.10	12.12.08	101.39	101.39	101.44	0.02	0.15	0.03	31.42	9.12	-	8.70	1.94	1.79
УдмуртНП, 01	13.02	1500	9.50	01.09.08	01.12.06	100.15	100.00	100.15	0.01	0.00	-0.08	12.23	9.49	-	8.14	0.12	0.11
Электроэнергетика																	
Башкирэнерго, 02	0.52	500	9.50	22.02.07	-	100.70	100.40	100.75	0.00	0.00	-0.01	14.32	9.43	7.33	-	0.35	0.32
Башкирэнерго, 03	1.87	1500	8.30	09.03.11	19.03.09	100.15	100.00	101.00	0.05	-0.05	-0.10	3.87	8.29	-	8.49	2.21	2.04
ГидроОГК, 01	0.00	5000	8.10	29.06.11	-	103.20	103.15	103.23	-0.03	-0.03	1.07	23.08	7.85	7.41	-	3.93	3.66
Ленэнерго, 01	0.00	3000	10.25	19.04.07	-	101.00	0.00	0.00	0.00	-0.05	0.30	50.83	10.15	8.34	-	0.48	0.44
Магнит, 01	2.02	1500	9.85	18.12.08	21.12.06	100.75	100.65	100.80	0.05	-0.05	-0.25	31.84	9.78	-	5.36	0.18	0.17
Мосэнерго, 02	3.43	5000	7.65	18.02.16	23.02.12	100.70	100.66	100.75	-0.07	-0.17	0.74	10.06	7.60	-	7.63	4.45	4.14
РКС, 01	0.00	1500	9.70	15.04.09	17.10.07	101.05	100.95	101.15	0.00	-0.20	0.15	48.37	9.60	-	8.76	0.93	0.85
Свердловэнерго, 01	0.00	500	11.50	01.03.07	-	100.83	100.65	101.00	0.00	0.00	0.00	15.12	11.41	9.04	9.04	0.37	0.34
Татэнерго, 01	0.00	1500	9.65	13.03.08	-	102.30	102.20	102.40	0.00	0.03	-0.08	8.99	9.43	8.03	-	1.34	1.24
ФСК ЕЭС 03	9.00	7000	7.10	12.12.08	-	100.50	100.45	100.50	0.00	0.04	0.15	24.12	7.06	6.96	-	1.99	1.86
ФСК ЕЭС, 01	0.00	5000	8.80	18.12.07	-	102.83	102.70	102.95	0.00	-0.96	0.19	28.93	8.56	6.34	-	1.11	1.04
ФСК ЕЭС, 02	3.24	7000	8.25	22.06.10	-	104.01	104.00	104.05	-0.11	0.00	0.00	25.54	7.93	7.11	-	3.18	2.97
Связь																	
Волгателеком 03	15.45	2300	8.50	30.11.10	-	102.35	102.31	102.40	0.03	-0.07	0.29	31.21	8.30	7.78	-	2.72	2.52
Волгателеком 02	21.35	3000	8.20	30.11.10	04.12.08	101.20	101.01	101.39	-0.95	-0.14	0.05	30.10	8.10	-	7.70	1.94	1.80
Дальсвязь 01	0.00	1000	13.00	15.11.06	-	100.60	100.31	0.00	0.00	0.00	-0.44	54.85	12.92	4.88	-	0.08	0.07
Дальсвязь, 02	0.00	2000	8.85	30.05.12	02.06.10	101.38	100.00	102.75	0.00	0.62	-0.07	32.25	8.73	-	8.56	3.03	2.79
Дальсвязь, 03	0.38	1500	8.60	03.06.09	-	101.28	101.28	101.49	-0.12	0.06	0.50	31.34	8.49	8.03	-	1.80	1.67
МГТС, 04	0.00	1000	7.10	22.04.09	25.04.07	100.25	0.00	0.00	0.00	-0.64	-0.27	34.04	7.08	-	6.71	0.50	0.47
МГТС, 05	0.00	1500	8.30	25.05.10	29.05.07	101.00	100.10	0.00	0.00	0.00	-0.22	32.06	8.22	-	6.69	0.59	0.55
Мегафон	0.00	1500	9.28	11.04.07	-	101.07	101.30	0.00	0.00	-0.47	0.04	1.78	9.18	6.96	-	0.48	0.45
Мегафон, 03	0.00	3000	9.25	15.04.08	-	103.07	0.00	103.30	0.00	0.00	-0.12	0.25	8.97	7.18	-	1.43	1.33
РТК-ЛИЗИНГ, 04	4.41	2250	8.80	08.04.08	-	100.25	100.21	100.35	-0.05	-0.07	-0.20	1.06	8.78	8.73	-	1.03	0.95
Сибирьтелеком, 04	0.00	2000	12.50	05.07.07	-	103.65	103.60	103.70	0.00	-0.05	-0.14	35.62	12.06	7.24	-	0.68	0.64
Сибирьтелеком, 05	21.51	3000	9.20	25.04.08	-	102.45	102.00	102.45	-0.03	0.34	0.10	43.61	8.98	7.60	-	1.40	1.30
Сибирьтелеком, 06	19.60	2000	7.85	16.09.10	23.09.08	100.35	100.02	100.40	-0.05	0.15	0.05	5.81	7.82	-	7.74	1.82	1.69
Сибирьтелеком, 07	0.00	2000	8.65	20.05.09	-	101.80	101.70	101.90	0.00	0.05	0.20	34.84	8.50	8.02	-	2.30	2.13
С3 Телеком, 02	0.00	1500	7.50	03.10.07	-	100.09	100.01	100.17	0.00	0.05	-0.57	2.01	7.49	7.58	-	0.73	0.68
С3 Телеком, 03	0.00	3000	9.25	24.02.11	28.02.08	102.10	101.90	0.00	0.00	0.10	-0.20	12.16	9.06	-	7.83	1.28	1.19
СМАРТС, 02	0.17	500	14.00	26.06.07	26.12.06	99.56	99.50	99.73	0.04	0.00	-0.45	43.73	14.06	-	15.71	0.19	0.16
СМАРТС, 03	0.00	1000	0.00	29.09.09	-	99.56	99.51	99.60	0.00	-0.53	-0.50	0.00	0.00	-	-	2.95	2.95
Таттелеком, 03	0.00	600	11.75	06.05.07	-	101.83	101.50	102.15	0.00	0.00	0.26	22.86	11.54	8.56	-	0.53	0.49
УРСИ 04	2.67	3000	9.99	01.11.07	-	102.75	102.70	102.83	0.01	-0.06	-0.30	45.71	9.72	7.32	-	0.97	0.90
УРСИ 05	0.00	2000	9.19	17.04.08	-	102.00	0.00	0.00	0.00	-0.44	0.15	45.57	9.01	7.90	-	1.37	1.27
УРСИ 06	11.66	2000	8.20	17.11.11	20.11.08	100.73	100.73	100.90	-0.27	0.00	0.23	32.80	8.14	-	7.96	1.91	1.77
УРСИ, 07	10.12	3000	8.40	13.03.12	17.03.09	101.20	101.20	101.25	0.05	-0.20	0.53	6.67	8.30	-	7.99	2.22	2.06
Центртелеком 04	11.46	5623	13.80	21.08.09	-	114.65	114.60	114.70	0.04	0.09	0.23	22.68	12.04	8.09	-	2.43	2.25
Центр. Телеграф, 03	0.00	700	9.75	01.04.09	-	100.85	100.70	101.00	0.00	0.00	-0.15	3.74	9.67	9.69	-	2.21	2.01
ЮТК, 02	2.72	1500	10.50	07.02.07	-	100.46	100.46	100.90	0.00	0.04	-0.08	20.14	10.43	8.00	-	0.31	0.28
ЮТК, 03	27.18	3500	10.90	10.10.09	-	100.70	102.33	102.46	0.12	0.10	0.02	2.99	10.64	-	8.45	0.95	0.88
ЮТК 04	19.35	5000	10.50	09.12.09	-	102.74	102.60	102.85	1.24	0.03	0.67	10.07	10.22	8.72	-	1.73	1.59
Металлургия																	
Амурметалл, 01	11.96	1500	9.80	26.02.09	-	101.80	101.66	102.00	0.02	0.07	0.53	12.89	9.63	9.13	-	2.14	1.96
ИНПРОМ, 02	4.42	1000	10.70	15.07.10	19.07.07	101.45	101.41	101.45	0.05	0.49	0.40	26.38	10.55	-	8.81	0.73	0.67
ИНПРОМ, 03	0.01	1300	10.70	18.05.11	23.05.07	100.70	100.60	100.75	0.12	0.23	0.02	43.09	10.63	-	9.66	0.57	0.52
МаирИнвест, 01	0.09	500	12.30	03.04.07	-	100.45	100.45	100.70	-0.10	0.07	0.05	5.05	12.24	11.75	-	0.45	0.40
МаирИнвест, 02	2.52	1000	10.90	16.12.08	28.11.06	100.65	100.65	100.74	0.10	0.00	-0.10	42.11	10.83	-	4.88	0.11	0.11
Макси-Групп, 01	0.00	3000	11.25	12.03.09	13.09.07	98.35	98.25	98.44	0.00	0.00	0.35	10.48	11.44	-	13.66	0.88	0.77
МЗ им. Серова, 02	0.00	2000	8.75	27.02.09	-	99.42	99.33	99.50	0.00	0.00	-0.27	11.27	8.80	9.23	-	2.16	1.98
НМЗ им. Кузьмина, 01	1.20	1200	11.00	14.02.10	16.08.07	99.88	0.00	99.88	-0.02	0.00	0.48	18.99	11.01	-	11.42	0.80	0.72
НСММЗ, 01	0.00	1000	1.00	19.05.08	-	86.02	0.00	94.00	0.00	0.00	-4.44	4.08	1.16	11.12	-	1.57	1.41
ОМК, 01	7.13	3000	9.20	12.06.08	-	101.80	101.65	102.00	0.00	-0.20	-0.29	33.27	9.04	8.16	-	1.52	1.41
Русал Фин 02	0.00	5000	8.00	20.05.07	-	100.60	100.30	0.00	0.00								

ЭМИТЕНТЫ	ОБЪЕМЫ		ПОГАШЕНИЕ/ ВЫКУП				ЦЕНА		ИЗМЕНЕНИЕ,%			ДОХОДНОСТЬ,%			ДЮРАЦИЯ		
	Оборот, млн. руб.	Объем, млрд. руб.	Купон,%	Погашение	Оферта	Индикат. цена	Покупка	Продажа	день	неделя	месяц	НКД	Текущая	К погаш.	К оферте	Дюр. лет.	Мод. дюр
Машиностроение																	
Автоваз, 02	0.50	3000	9.20	13.08.08	14.02.07	100.50	100.50	100.60	0.00	-0.01	-0.05	15.88	9.15	-	7.51	0.33	0.30
Автоваз, 03	1.00	5000	7.80	22.06.10	26.06.07	100.10	100.10	100.32	0.10	0.00	-0.15	24.15	7.79	-	7.77	0.67	0.62
Вагонмаш, 01	0.00	300	13.50	19.06.08	-	104.87	104.08	105.65	0.00	-0.09	-0.09	43.64	12.87	10.50	-	1.50	1.35
ВКМ-Финанс, 01	1.34	1000	10.25	04.06.08	06.12.06	100.14	0.00	101.01	0.00	0.09	-0.45	37.35	10.24	-	8.86	0.13	0.12
Волгабурмаш 01	2.17	600	0.00	08.10.08	-	100.05	100.02	100.10	0.04	0.06	0.07	0.00	0.00	-	-	1.98	1.98
Газ-Финанс, 01	0.00	2000	8.49	08.02.11	12.02.08	100.24	100.17	100.30	0.00	0.02	0.25	14.89	8.47	-	8.45	1.26	1.16
ГТ-ТЭЦ Энерго 03	0.00	1500	12.04	18.04.08	23.10.06	100.05	0.00	0.00	0.00	-0.10	-0.03	59.38	12.03	-	8.53	0.01	0.01
ЕПК 01	0.00	1000	0.00	02.10.08	04.10.07	100.00	99.90	100.10	0.00	0.60	-0.45	0.00	0.00	-	0.00	0.96	0.96
ИжАвто, 01	0.10	1200	10.70	14.03.07	-	99.77	99.70	99.77	0.04	0.10	0.05	10.26	10.72	11.18	-	0.40	0.36
Ижмаш, 02	4.52	1000	13.55	17.06.08	19.12.06	100.10	100.06	100.60	-0.55	-0.39	-0.25	44.55	13.54	-	12.40	0.17	0.15
Интегра Финанс, 01	5.06	2000	10.50	20.03.09	-	101.10	0.00	101.20	-0.15	0.00	-0.38	7.48	10.39	10.22	-	2.19	1.98
ИРКУТ 03	17.61	3250	8.74	16.09.10	-	101.55	101.55	102.07	-0.06	0.10	0.39	6.47	8.61	8.44	-	3.38	3.12
КАМАЗ-Финанс, 01	0.00	1200	6.00	11.11.06	-	-	98.53	0.00	-	0.00	0.00	26.14	-	-	-	-	-
КАМАЗ-Финанс, 02	5.01	3000	8.45	17.09.10	19.09.08	100.12	99.95	100.14	0.05	-0.20	0.22	6.02	8.44	-	8.55	1.81	1.66
Криогенмаш, 02	0.00	500	9.75	08.07.08	-	100.72	100.00	0.00	0.00	0.10	0.40	26.45	9.68	3.78	-	1.61	1.55
МиГ-Финанс, 01	0.00	1000	10.50	03.06.09	06.06.07	100.93	100.36	101.50	0.00	-0.06	0.55	38.26	10.40	-	9.12	0.61	0.56
Мотовилих. заводы, 01	0.00	1500	10.00	22.01.09	26.07.07	101.06	100.55	101.56	0.00	0.06	0.25	22.74	9.90	-	8.70	0.75	0.69
Моторостроитель, 01	1.01	800	12.00	19.03.09	20.09.07	100.57	100.40	100.79	0.35	0.20	-0.25	8.88	11.93	-	11.64	0.90	0.80
ПМЗ, 01	0.00	750	9.90	21.07.09	24.07.07	100.01	0.00	0.00	0.00	-0.44	0.33	23.05	9.90	-	10.26	0.73	0.66
Промтрактор, 01	0.00	1500	9.75	03.07.08	-	99.90	99.80	100.00	0.00	-0.04	-0.05	27.51	9.76	4.26	-	1.60	1.54
Росвертол, 01	1.01	800	9.30	26.05.09	27.11.07	100.68	100.50	100.72	0.03	0.10	-0.07	35.93	9.24	-	8.81	1.04	0.96
Салют-Энергия, 01	0.00	3000	10.15	25.12.07	26.12.06	100.18	100.06	100.29	0.00	-0.19	1.86	31.42	10.13	-	8.93	0.19	0.17
НПО САТУРН, 01	0.00	1500	9.00	23.03.08	24.03.07	100.47	100.35	100.58	0.00	-0.02	-0.04	6.41	8.96	-	7.83	0.43	0.40
Северсталь-авто, 01	0.00	1500	11.25	21.01.10	25.01.07	101.71	0.00	0.00	0.00	0.00	0.00	25.58	11.06	-	4.74	0.27	0.26
СОК-Автокомпл., 01	0.00	1100	12.32	24.04.08	27.10.06	100.03	0.00	0.00	0.00	0.00	-0.10	58.73	12.32	-	11.11	0.02	0.02
Стройтрансгаз, 01	0.00	3000	9.60	25.06.08	-	100.50	0.00	101.56	0.00	-0.05	0.30	29.46	9.55	9.47	-	1.56	1.42
ТВЗ, 03	0.01	1000	9.25	18.06.10	20.06.08	100.65	100.60	100.75	0.07	0.15	-0.25	29.65	9.19	-	9.00	1.55	1.42
Трансмашхолдинг, 01	0.00	1500	1.00	01.12.07	-	91.35	90.00	95.00	0.00	0.00	-1.10	3.81	1.09	9.52	-	1.11	1.02
Уралвагонзавод, 01	0.00	2000	9.40	30.09.08	-	100.83	100.70	100.95	0.00	0.11	0.02	3.86	9.32	9.13	-	1.82	1.67
Уралвагонзавод 02	0.46	3000	9.35	05.10.10	03.10.07	100.53	100.53	100.65	-0.07	-0.19	0.16	3.59	9.30	-	8.95	0.94	0.86
Добывающая промышленность																	
Белон-Финанс, 01	0.00	1500	9.10	03.06.09	-	100.70	100.62	100.77	0.00	-0.35	-0.20	33.16	9.04	8.98	-	2.32	2.13
СУЭК, 02	3.01	1000	8.50	15.02.07	-	100.16	0.00	100.16	0.06	0.05	0.46	14.44	8.49	8.23	-	0.32	0.30
Хайленд Голд Финанс, 01	0.00	750	12.00	02.04.08	-	99.74	99.67	99.80	0.00	-0.20	-0.30	4.60	12.03	1.96	-	1.42	1.39
Потребительский сектор																	
Аладушкин 01	1.10	500	12.00	08.03.07	-	100.40	100.25	100.50	-0.10	0.10	0.15	13.48	11.95	10.78	-	0.39	0.35
АрнестФинанс, 01	0.00	600	10.30	29.04.09	25.04.07	101.40	0.00	0.00	0.00	0.00	0.46	49.38	10.30	-	10.56	0.49	0.45
Балтика, 01	0.00	1000	8.75	20.11.07	-	-	0.00	0.00	0.00	-0.15	0.15	28.77	8.63	7.60	-	1.11	1.03
Балтимор-Нева, 02	0.00	800	11.65	15.05.08	23.11.06	100.11	100.01	100.20	0.00	-0.04	-0.15	48.83	11.64	-	8.31	0.10	0.09
Вимм-Билль-Данн, 02	11.26	3000	9.00	15.12.10	-	103.55	103.55	0.00	0.00	-0.24	0.49	29.34	8.69	8.13	-	3.48	3.22
Группа ОСТ, 02	0.00	1000	12.90	08.05.08	10.05.07	99.53	99.20	99.85	0.00	2.04	0.00	56.55	12.96	-	14.24	0.53	0.46
Джей-Эф-Си, 02	0.01	1200	13.00	04.12.07	05.12.06	100.55	100.45	100.55	-0.05	-0.20	-0.43	47.73	12.93	-	8.37	0.13	0.12
Нидан-Инвест, 01	0.00	1000	10.80	16.05.07	-	100.98	100.75	101.20	0.00	-0.10	0.00	45.57	10.70	9.20	-	0.55	0.50
Инмарко, 01	0.00	1000	9.85	19.12.08	22.12.06	100.00	0.00	0.00	0.00	0.00	-0.20	31.57	9.85	-	9.55	0.18	0.16
Красный Восток, 01	0.00	1500	11.50	25.02.07	-	100.90	100.76	101.04	0.00	-0.30	-0.20	16.70	11.40	8.75	-	0.36	0.33
Нутринвестхолдинг, 01	10.04	1200	11.00	09.06.09	-	100.35	100.30	100.35	0.05	0.10	-0.25	10.85	10.96	-	-	2.46	2.40
Нэфис Косметикс, 01	0.00	400	10.50	22.04.07	-	100.35	0.00	0.00	0.00	0.05	-0.01	51.49	10.46	10.01	-	0.48	0.44
Отеч. лекарства, 02	0.00	1300	10.25	17.02.09	21.08.07	99.67	99.50	99.84	0.00	0.00	0.10	16.01	10.28	-	10.92	0.82	0.74
Очаково, 02	0.00	1500	8.50	19.09.08	-	99.35	99.10	99.60	0.00	-0.28	0.02	6.05	8.56	9.18	-	1.40	1.28
ПИТ-Инвестментс 02	0.00	1500	0.00	23.03.09	-	100.00	0.00	0.00	0.00	0.00	-0.25	0.00	0.00	-	-	2.43	2.43
Русский Текстиль 02	1.67	1000	12.75	05.03.09	-	98.35	98.15	98.35	0.05	0.20	-1.41	14.32	12.96	14.40	-	1.47	1.29
Русский Текстиль 03	0.00	1200	12.00	20.10.09	18.10.07	98.30	0.00	0.00	0.00	-0.20	0.09	57.86	12.21	-	14.36	0.92	0.80
Санвэй, 01	6.57	1000	11.66	03.12.08	06.06.07	101.00	100.95	101.15	0.00	0.00	-0.24	42.49	11.54	-	10.19	0.61	0.55
Синергия, 01	0.00	1000	10.70	22.04.09	24.10.07	98.25	0.00	0.00	0.00	0.00	0.05	51.30	10.89	-	12.98	0.94	0.83
Талосто-Финанс, 01	0.12	1000	10.00	06.03.09	07.09.07	100.15	100.10	100.20	0.00	-0.13	0.10	10.96	9.99	-	10.04	0.86	0.79
Яковлевский Текстиль, 01	0.00	1000	12.00	31.10.08	27.10.06	100.10	100.02	100.10	0.05	-0.05	-0.09	56.88	11.99	-	7.51	0.02	0.02
Агропромышленный комплекс																	
АПК Аркада 01	4.81	600	13.20	28.06.08	29.06.07	100.07	100.06	100.10	0.02	0.09	0.12	40.14	13.19	-	13.44	0.66	0.59
АПК Аркада, 02	1.79	1000	13.31	20.02.09	22.08.07	100.85	100.00	100.06	0.02	0.08	-0.05	20.79	13.30	-	13.61	0.81	0.72
АПК ОГО, 01	0.00	1100	15.50	22.04.07	-	99.51	0.00	0.00	0.00	-0.32	-0.39	64.61	15.37	13.78	-	0.39	0.34
АПК ОГО, 02	2.49	1200	12.95	25.02.09	-	100.16	99.50	99.75	0.01	-0.05	-0.20	18.45	13.01	13.63	-	1.89	1.67
Белгранкорм	0.00	700	10.90	02.12.08	05.12.06	100.25	100.01	100.30	0.00	-0.53	0.35	12.84	10.88	-	9.58	0.13	0.12
Евросервис	5.12	1500	14.00	18.12.07	19.12.06	100.40	100.15	100.38	-0.10	-0.11	0.05	11.12	13.97				

ЭМИТЕНТЫ	ОБЪЕМЫ		ПОГАШЕНИЕ/ ВЫКУП				ЦЕНА		ИЗМЕНЕНИЕ,%			ДОХОДНОСТЬ,%			ДЮРАЦИЯ		
	Оборот, млн. руб.	Объем, млрд. руб.	Купон,%	Погашение	Оферта	Индикат. цена	Покупка	Продажа	день	неделя	месяц	НКД	Текущая	К погаш.	К оферте	Дюр. лет.	Мод. дюр
Розничный сектор																	
Арбат энд Ко, 01	3.50	1500	10.50	20.06.08	22.06.07	100.05	100.00	100.20	0.00	-0.05	0.10	33.66	10.49	-	10.64	0.65	0.59
Виктория-Финанс, 01	1.61	1500	9.90	29.01.09	01.02.07	100.00	99.95	100.00	0.10	0.00	-0.24	20.61	9.90	-	9.70	0.29	0.26
Детский мир, 01	0.00	1150	8.50	26.05.15	-	98.78	98.55	99.00	0.00	-0.35	-0.60	31.44	8.61	8.89	-	6.07	5.57
Дикая Орхидея, 01	0.03	1000	11.30	09.04.09	12.04.07	100.50	100.35	100.50	0.00	0.15	0.22	1.86	11.24	-	10.62	0.48	0.43
Дикси-Финанс, 01	0.00	3000	9.25	17.03.11	-	98.33	98.15	98.50	0.00	-0.41	-0.61	6.84	9.41	9.96	-	3.69	3.36
ДОМО-Финанс, 01	1.00	1000	12.50	14.02.08	15.02.07	100.05	99.90	100.05	0.10	0.20	0.10	21.23	12.49	-	12.09	0.33	0.29
Евросеть, 02	0.00	3000	10.25	02.06.09	04.12.07	100.20	100.17	100.29	-0.09	0.09	0.24	37.63	10.23	-	10.29	1.06	0.96
Инком-Лада, 02	1.50	1400	11.75	12.02.10	16.02.07	99.96	99.96	100.02	0.10	0.00	0.15	19.64	11.75	-	12.38	0.32	0.29
Копейка ТД, 01	10.82	1200	9.75	17.06.08	19.12.06	100.45	100.40	100.60	-0.02	-0.10	-0.45	23.77	9.71	-	7.28	0.17	0.15
Копейка ТД, 02	19.87	4000	8.70	15.02.12	18.02.09	99.37	99.37	99.55	-0.14	0.20	-0.70	13.35	8.76	-	9.31	2.11	1.93
Магнит 01	0.00	2000	9.34	19.11.08	-	102.03	0.00	102.05	0.00	-0.23	0.14	37.62	9.15	8.43	-	1.88	1.73
Марта Финанс, 02	0.00	1000	11.75	06.12.09	07.06.07	99.31	99.31	99.55	-0.20	0.10	-0.20	42.82	11.83	-	13.27	0.61	0.54
Марта-Финанс, 01	0.07	700	14.84	22.05.08	-	102.31	102.10	102.35	-0.19	0.23	-0.70	59.36	14.50	13.59	-	1.40	1.23
Матрица Финанс	0.06	1200	12.32	10.12.08	13.06.07	99.01	99.01	99.29	-0.18	-0.14	-0.05	42.53	12.44	-	14.37	0.62	0.54
МИР Финанс	1.00	1000	9.89	27.12.07	27.12.06	100.05	99.90	100.05	0.05	-0.02	0.00	30.62	9.89	-	9.56	0.19	0.17
Монетка, 01	0.00	1000	10.70	14.05.09	15.11.07	99.90	0.00	0.00	0.00	0.15	0.39	44.85	10.71	-	11.07	1.00	0.90
Натур продукт, 02	0.00	1000	10.75	16.06.09	18.12.07	100.20	99.65	100.60	0.05	-0.10	-0.28	35.34	10.73	-	10.81	1.09	0.99
Перекресток, 01	0.00	1500	8.15	08.07.08	-	100.10	0.00	100.10	0.00	0.00	0.00	22.11	8.14	3.46	-	1.63	1.57
Пятерочка Финанс, 01	0.00	1500	11.45	12.05.10	-	109.88	109.80	109.95	0.00	-0.90	0.48	48.31	10.42	8.36	-	2.93	2.70
Пятерочка Финанс, 02	8.74	3000	9.30	14.12.10	-	104.05	103.95	104.05	0.05	0.14	0.58	30.58	8.94	8.29	-	3.46	3.19
Техносила, 01	0.76	2000	10.00	26.05.11	28.05.08	99.60	99.25	99.60	0.00	1.06	-0.30	38.36	10.04	-	10.52	1.47	1.33
ТОП-КНИГА, 01	1.05	700	11.35	05.02.09	08.02.07	100.33	100.31	100.51	0.28	-0.15	0.02	21.46	11.31	-	10.05	0.31	0.28
Лесная промышленность и ЦБК																	
АЦБК-Инвест, 02	0.00	500	11.80	20.05.08	21.11.06	100.12	0.00	101.30	0.00	0.00	0.40	18.43	11.79	-	10.36	0.09	0.08
АЦБК, 03	0.00	1500	9.95	14.04.11	18.10.07	100.90	0.00	0.00	0.00	-0.10	-0.09	24.53	9.86	-	9.31	0.94	0.86
Волга, 01	0.00	1500	12.00	13.03.07	-	100.61	100.51	100.70	0.00	-0.54	-0.10	11.51	11.93	10.32	-	0.40	0.37
ГОТЭК, 02	0.27	1500	11.50	18.06.09	21.12.06	100.00	100.00	100.10	0.00	0.10	0.35	37.18	11.50	-	11.09	0.18	0.16
ДЗ-Финанс, 01	0.00	400	11.60	23.05.08	25.05.07	99.50	99.35	99.98	-0.30	-0.07	-0.23	46.08	11.66	-	12.83	0.57	0.51
НЛК 01	1.00	500	0.00	31.01.08	-	99.95	99.50	100.00	0.45	0.00	0.05	0.00	0.00	-	-	1.79	1.79
ПЭФ Союз, 01	0.02	300	10.00	09.10.07	-	99.00	99.00	0.00	-0.02	0.02	-0.06	3.56	10.10	11.40	-	0.95	0.85
Строительство, ипотека и недвижимость																	
Адамант, 01	3.07	500	13.10	05.06.08	-	101.25	101.15	101.35	0.10	0.15	-0.87	47.38	12.94	11.96	-	1.46	1.30
Адамант, 02	0.01	2000	11.25	20.05.10	24.05.07	100.18	100.18	100.25	0.02	0.07	0.10	16.95	11.23	-	11.37	0.58	0.52
АИЖК 01	0.00	1070	11.00	01.12.08	-	108.00	0.00	0.00	0.00	0.05	-0.55	-	10.19	7.00	-	1.89	1.76
АИЖК, 02	0.00	1500	11.00	01.02.10	-	110.82	0.00	111.15	0.00	-0.36	-0.71	23.51	9.93	7.37	-	2.82	2.63
АИЖК, 03	0.00	2250	9.40	15.10.10	-	105.77	105.50	106.03	0.00	0.00	0.00	0.77	8.89	7.27	-	2.48	2.31
АИЖК, 04	0.00	900	8.70	01.02.12	-	106.45	106.00	106.90	0.00	0.00	0.00	18.59	8.17	7.42	-	4.26	3.97
БЖФ, 01	0.00	500	12.65	19.12.08	22.12.06	100.14	100.01	100.27	0.00	0.05	0.01	9.01	12.63	-	11.74	0.18	0.16
Главмосстрой, 01	0.00	2000	1.00	27.05.07	-	83.23	82.00	100.00	0.00	8.70	1.10	1.45	1.20	36.84	-	0.60	0.44
Главмосстрой, 02	12.19	4000	11.50	17.03.11	22.03.07	101.45	101.44	101.45	0.01	0.24	0.00	8.51	11.34	-	7.90	0.42	0.39
ИНТЕКО, 01	0.00	1200	10.95	15.02.07	-	100.45	99.90	101.00	0.00	0.10	-	18.60	10.90	9.36	-	0.33	0.30
Искитимцемент 02	0.00	500	12.50	05.11.08	07.11.07	100.73	100.60	100.85	0.00	0.05	-0.14	23.97	12.41	-	12.28	0.98	0.87
Искитимцемент, 01	0.08	200	16.80	24.12.06	-	100.89	100.89	101.17	-0.34	-0.38	0.04	11.51	16.65	11.71	-	0.18	0.16
Лаверна, 01	0.00	1000	11.25	08.04.10	12.04.07	100.58	100.50	100.65	0.00	0.25	-0.15	1.85	11.19	-	9.98	0.48	0.44
МИА, 01	0.00	2200	10.00	20.09.12	-	102.50	0.00	0.00	0.00	0.00	-0.24	16.49	9.76	9.29	-	2.44	2.23
МИА, 02	0.00	1000	9.50	09.08.08	06.02.07	100.10	100.00	100.20	0.00	0.00	-0.20	18.48	9.49	-	9.47	0.30	0.27
МИА, 03	0.00	1500	9.40	23.02.12	30.08.07	100.20	100.10	0.00	0.00	0.07	-0.34	12.36	9.38	-	9.47	0.83	0.76
Миракс Групп	0.07	1000	12.50	19.08.08	-	101.20	101.20	101.30	0.04	0.35	0.15	19.52	12.35	11.54	-	1.67	1.50
МОИА, 01	0.00	1500	9.00	21.12.10	23.12.06	101.70	101.00	102.40	0.00	1.29	0.69	29.34	8.85	-	-	0.18	0.18
ПИК, 05	0.00	1120	10.20	20.05.08	22.05.07	99.43	99.37	99.48	0.00	0.11	-0.06	15.93	10.26	-	11.68	0.57	0.51
Салаватстекло 01	0.01	750	11.60	25.03.08	-	103.30	103.00	103.30	0.17	0.24	-0.39	6.99	11.23	9.29	-	1.36	1.24
Салаватстекло 02	0.00	1200	9.28	28.10.09	31.10.07	100.28	100.05	100.50	0.00	-0.09	0.10	42.71	9.25	-	9.19	0.97	0.89
Сиб. цемент., 03	10.01	800	9.70	12.06.08	14.06.07	100.10	99.90	100.10	0.20	-0.10	-0.40	33.22	9.69	-	9.73	0.63	0.58
СУ-155	0.00	1500	10.50	30.03.07	-	100.19	100.00	100.19	0.04	0.00	-0.29	5.75	10.48	10.43	-	0.44	0.40
Терна-Финанс, 01	5.04	500	14.00	16.12.08	19.12.06	100.48	100.41	100.48	0.03	0.12	0.05	11.12	13.93	-	11.00	0.17	0.15
ЦУН ЛенСпецСМУ, 01	0.00	1000	12.00	22.04.10	24.04.08	99.90	0.00	0.00	0.00	-0.10	-0.01	57.21	12.01	-	11.93	1.31	1.17
ЮСКК, 01	1.00	600	14.00	01.07.08	17.01.08	100.17	100.06	100.17	0.00	0.12	0.07	40.66	13.98	-	8.07	1.15	1.06
Транспорт																	
АвиаК. Самара, 01	0.00	350	14.00	08.03.07	-	100.75	100.65	100.85	0.00	-0.40	0.60	15.73	13.90	11.78	-	0.39	0.35
Ист Лайн Хэндлинг, 02	12.31	3000	11.59	22.05.08	23.11.06	100.06	100.04	100.06	0.04	-0.07	0.01	46.36	11.58	-	10.49	0.10	0.09
ММК-Транс, 01	0.50	650	11.50	10.07.08	11.01.07	100.30	100.00	100.30	0.00	-0.20	0.59	30.56	11.47	-	9.88	0.23	0.21
РЖД, 05	22.02	10000	6.67	22.01.09	-	100.10	100.08	100.12	0.00	-0.07	0.00	15.17	6.66	6.73	-	2.11	1.98
РЖД, 03	0.00	4000	8.33	02.12.09	-	104.40	104.28	104.50	0.00	0.05	0.57						

ЭМИТЕНТЫ	ОБЪЕМЫ		ПОГАШЕНИЕ/ ВЫКУП			ЦЕНА			ИЗМЕНЕНИЕ, %			ДОХОДНОСТЬ, %			ДЮРАЦИЯ		
	Оборот, млн. руб.	Объем, млрд. руб.	Купон, %	Погашение	Оферта	Индикат. цена	Покупка	Продажа	день	неделя	месяц	НКД	Текущая	К погаш.	К оферте	Дюр. лет.	Мод. Дюр
Химия и нефтехимия																	
Группа Нитол, 01	0.00	1000	12.00	16.12.08	19.12.06	100.38	100.20	100.55	0.00	-0.20	0.40	39.45	11.96	-	9.39	0.17	0.16
Дорогобуж, 01	0.00	900	9.90	11.06.08	13.12.06	100.35	100.35	100.40	-0.02	-0.15	-0.25	34.18	9.87	-	7.34	0.15	0.14
Куйбышеввазот-инвест, 02	0.66	2000	8.80	04.03.11	-	100.68	100.56	100.90	-0.02	-0.35	-0.05	9.64	8.74	8.79	-	3.70	3.40
Марийский НПЗ, 01	2.52	800	12.40	16.12.08	19.06.07	100.65	100.65	100.74	0.10	0.00	-0.10	40.77	12.32	-	11.62	0.64	0.57
НИКОСХИМ, 01	3.05	750	14.00	14.12.06	-	100.50	100.50	100.70	-0.20	0.06	-0.18	47.95	13.93	10.26	-	0.16	0.14
НКНХ, 04	1.78	1500	9.99	26.03.12	02.04.09	104.70	104.70	0.00	0.10	-0.14	0.10	4.38	9.54	-	7.97	2.24	2.07
НКНХ, 03	0.00	2000	8.00	01.09.07	-	-	0.00	0.00	-	-	0.00	5.15	-	-	-	-	-
САНОС 02	5.92	3000	10.00	10.11.09	13.11.07	105.90	105.81	105.95	0.00	0.06	0.19	42.47	9.44	7.95	-	2.62	2.43
УХК, 01	0.00	500	10.00	21.01.11	26.01.07	100.56	100.01	101.10	0.00	0.00	0.02	22.47	9.94	-	8.16	0.27	0.25
Финансовый сектор																	
Абсолют банк, 02	0.00	1000	9.70	30.06.08	02.06.07	100.40	100.20	100.60	0.00	-0.05	0.47	12.22	9.66	-	9.33	0.60	0.55
АК БАРС, 02	0.00	1500	8.25	22.01.09	26.07.07	99.94	0.00	99.95	0.00	-0.10	-0.40	18.76	8.26	-	8.48	0.75	0.69
Банк Зенит, 01	0.00	1000	8.00	24.03.07	-	100.07	100.00	100.14	0.00	0.04	0.05	5.70	7.99	7.79	-	0.43	0.40
Банк ЗЕНИТ, 02	0.00	2000	8.39	16.02.09	-	99.98	99.95	100.00	0.00	-0.10	-0.15	14.48	8.39	8.57	-	2.14	1.97
Банк Кедр, 01	0.00	450	11.50	05.10.07	-	99.83	99.70	99.95	0.00	0.00	0.15	3.78	11.52	12.21	-	0.92	0.82
Банк СПб, 01	0.00	1000	9.60	22.06.09	17.06.07	98.66	97.50	99.81	0.00	0.30	-0.35	8.94	9.73	-	12.25	0.65	0.57
Банк Спурт, 01	0.00	500	9.25	15.11.07	16.11.06	100.05	0.00	0.00	0.00	-0.05	0.10	15.71	9.25	-	8.48	0.08	0.07
Внешторгбанк 04	0.00	5000	6.50	19.03.09	22.03.07	100.35	0.00	0.00	0.00	-0.30	0.35	4.81	6.48	-	5.63	0.42	0.40
Внешторгбанк 05	0.00	15000	6.20	17.10.13	26.04.07	100.45	0.00	0.00	0.00	-0.05	0.05	14.10	6.17	-	5.42	0.51	0.48
Газбанк, 01	0.00	750	11.00	25.11.08	21.11.06	100.10	100.10	0.00	0.00	-0.15	0.00	44.60	10.99	-	9.49	0.09	0.09
Газпромбанк, 01	0.00	1500	7.10	27.01.11	-	99.45	99.34	99.55	0.00	-0.01	0.51	14.78	7.14	7.38	-	3.71	3.46
ЕБРР, 01	6.01	5000	4.49	12.05.10	-	100.10	100.06	100.15	0.00	0.00	0.00	7.75	4.49	-	-	3.53	3.53
ЕБРР, 02	0.00	5000	4.44	21.04.11	-	100.05	0.00	0.00	0.00	0.00	-0.04	10.10	4.44	-	-	4.46	4.46
КИТ Финанс, 01	5.13	2000	10.50	18.12.08	17.12.06	100.48	100.47	100.52	-0.02	-0.01	-0.10	35.38	10.45	-	7.29	0.16	0.15
Мастер-Банк, 02	0.00	1000	11.75	23.05.08	25.05.07	100.08	100.00	100.15	0.00	0.00	0.04	46.68	11.74	-	11.91	0.57	0.51
МКБ 01	0.00	500	10.50	25.04.07	-	100.10	0.00	0.00	0.00	0.00	0.00	24.16	10.49	10.70	-	0.50	0.45
МКБ, 02	0.00	1000	10.40	04.06.09	06.12.07	99.85	99.80	99.89	0.00	0.05	0.20	37.61	10.42	-	10.80	1.06	0.96
ММБ, 01	0.00	1000	8.30	13.02.07	-	101.00	0.00	0.00	0.00	-	0.00	14.55	8.22	5.08	-	0.32	0.31
ММБ, 02	0.00	3000	6.50	11.02.09	14.02.07	100.05	0.00	0.00	0.00	-	0.00	11.22	6.50	-	6.27	0.33	0.31
Москоммерцбанк, 01	0.00	1000	9.76	10.12.08	06.12.06	100.35	100.31	100.39	0.00	0.29	-0.11	35.56	9.73	-	6.88	0.13	0.13
НОМОС-Банк, 06	5.24	800	10.03	16.08.07	-	102.33	102.15	102.33	0.27	0.00	-0.24	17.04	9.80	7.18	-	0.80	0.75
НОМОС-Банк, 07	0.00	3000	8.25	16.06.09	18.12.07	100.16	100.11	100.20	0.00	0.00	0.15	27.12	8.24	-	8.26	1.11	1.02
НФК, 01	0.00	1000	9.80	12.05.09	07.05.07	100.00	99.97	100.02	0.00	0.05	0.00	20.14	9.80	-	10.17	0.53	0.48
Пробизнесбанк, 05	0.00	1000	10.69	29.04.09	-	99.50	95.00	0.00	0.00	0.00	0.05	49.20	10.74	9.59	-	2.20	2.01
Росбанк, 01	1.31	3000	9.25	15.02.09	14.02.07	100.79	100.57	101.00	-0.07	-0.13	-0.17	16.22	9.18	-	6.67	0.33	0.31
Россельхозбанк 01	0.00	3000	7.50	04.06.08	06.12.06	100.32	0.00	101.45	0.00	0.00	-0.10	8.63	7.48	-	5.09	0.13	0.13
Россельхозбанк, 02	4.25	7000	7.85	16.02.11	-	101.85	101.85	101.92	-0.02	0.02	0.84	12.04	7.71	7.55	-	3.68	3.42
Русский Стандарт 04	0.30	3000	8.25	03.03.08	-	100.10	100.01	100.18	0.00	0.03	0.25	10.62	8.24	8.33	-	1.32	1.22
Русский Стандарт 05	0.00	5000	7.60	09.09.10	15.03.07	99.90	99.65	0.00	0.00	0.00	0.00	7.08	7.61	-	7.80	0.41	0.38
Русский Стандарт, 03	0.00	2000	8.40	22.08.07	-	100.35	100.10	100.60	0.00	0.00	-0.20	12.89	8.37	8.10	-	0.82	0.76
Русский Стандарт, 06	0.00	6000	8.10	09.02.11	15.08.07	99.91	99.81	100.00	0.00	-0.08	-0.24	13.98	8.11	-	8.37	0.81	0.74
Русь-Банк, 01	11.57	1400	10.50	19.03.09	22.03.07	100.15	100.07	100.20	0.08	-0.05	0.10	7.77	10.48	-	10.05	0.43	0.39
Сибкадембанк, 01	0.00	470	8.75	05.04.07	-	100.19	0.00	0.00	0.00	0.00	0.19	3.12	8.73	5.56	-	0.70	0.66
Сибкадембанк, 02	0.00	1500	10.00	12.12.08	15.06.07	100.90	0.00	0.00	0.00	0.00	-0.15	9.04	9.91	-	8.85	0.64	0.59
Сибкадембанк, 03	1.01	3000	9.60	04.06.09	-	100.75	100.25	100.75	0.40	0.10	0.05	34.72	9.53	9.48	-	2.31	2.11
Собинбанк, 01	0.00	2000	12.00	13.05.09	14.11.07	99.60	0.00	99.60	0.00	0.00	0.00	50.63	12.05	-	12.77	0.99	0.88
СОЮЗ банк, 01	0.00	1000	9.25	24.04.08	-	101.75	0.00	0.00	0.00	0.10	0.11	21.03	9.09	8.26	-	1.41	1.30
Судостр. банк, 01	1.30	1500	10.50	02.07.09	05.07.07	99.94	99.94	99.95	0.00	0.00	0.05	29.92	10.51	-	10.82	0.69	0.62
Татфондбанк, 03	1.50	1500	10.00	19.05.09	20.11.07	100.02	99.95	100.02	0.02	0.08	-0.15	15.62	10.00	-	10.35	1.03	0.93
ТК Финанс, 01	0.00	1000	10.75	18.09.08	22.03.07	100.00	99.99	100.01	0.00	0.00	0.00	7.95	10.75	-	10.67	0.43	0.38
ТуранАлем 01	0.00	3000	0.00	06.10.09	-	100.00	0.00	0.00	0.00	0.00	0.20	0.00	0.00	-	-	2.97	2.97
Уралвнешторгбанк, 01	0.00	1500	10.25	24.04.08	26.04.07	100.40	0.00	0.00	0.00	-0.10	0.19	23.31	10.21	-	9.79	0.50	0.46
Финанс Инт Инв, 02	0.00	2500	7.50	12.09.07	-	100.00	0.00	0.00	0.00	-	0.00	7.19	7.50	7.63	-	0.88	0.82
ХКБ Банк, 02	0.00	3000	8.50	11.05.10	15.05.07	99.53	99.10	99.95	0.00	0.10	-0.25	36.10	8.54	-	9.57	0.55	0.50
ХКБ Банк, 03	0.00	3000	8.25	16.09.10	22.03.07	99.70	99.10	99.70	0.20	-0.14	0.00	6.10	8.27	-	9.27	0.42	0.38
Юниаструмбанк, 01	3.51	1000	12.50	17.02.09	20.02.07	100.28	100.28	100.37	-0.09	0.20	-0.06	19.52	12.47	-	11.43	0.34	0.31

Источники: REUTERS, расчеты Банка Москвы

ЭМИТЕНТЫ	ОБЪЁМ		ПОГАШЕНИЕ		ЦЕНА		ИЗМЕНЕНИЕ,%			ДОХОДНОСТЬ,%			РЕЙТИНГ			ДЮРАЦИЯ		
	Объем, млн.	Купон,%	Погашение	Дней до погашения	Покупка	Продажа	день	неделю	месяц	К погаш.	Текущая	Спрэд к benchmark	Fitch	S&P	Moody's	Дюр. лет.	Мод. дюр	
Суверенные еврооблигации																		
Россия 07	\$ 2 400	10	26.06.07	250	103.06	103.13	-0.06	0.00	-0.18	5.28	9.70	43	BBB+	A-	Baa2	0.65	0.63	
Россия 10	\$ 2 718	8.25	31.03.10	1259	104.88	105.06	0.00	-0.12	0.48	5.51	7.87	74	BBB+	A-	Baa2	1.81	1.76	
Россия 18	\$ 3 466	11	24.07.18	4296	142.88	143.63	0.13	-0.61	-0.17	5.86	7.70	109	BBB+	A-	Baa2	7.55	7.34	
Россия 30	\$19 526	5	31.03.30	8564	111.44	111.56	0.00	-0.50	0.00	5.83	4.49	106	BBB+	A-	Baa2	7.53	7.31	
Россия 28	\$ 2 500	12.75	24.06.28	7919	178.44	179.00	0.28	-0.80	0.11	6.15	7.15	138	BBB+	A-	Baa2	10.49	10.18	
Облигации Минфина РФ																		
MINFIN 8	\$ 1 322	3	14.11.07	391	98.38	98.69	0.00	0.13	1.29	6.13	3.05	0	BBB+	A-	Baa2	2.78	2.58	
MINFIN 5	\$ 2 837	3	14.05.08	573	95.88	95.88	0.00	-0.20	0.20	6.38	3.13	0	BBB+	A-	Baa2	3.76	3.57	
MINFIN 7	\$ 1 750	3	14.05.11	1668	89.44	89.88	-0.77	-1.18	1.05	7.07	3.35	0	BBB+	A-	Baa2	6.20	5.85	
Облигации Aries																		
ARIES 01	€ 2 000	6.182	25.10.07	371	103.18	103.22	-0.01	-0.05	-0.16	3.73	5.99	10			Aaa		2.63	
ARIES 02	€ 1 000	7.75	25.10.09	1102	110.75	110.95	-0.04	-0.26	-0.23	3.89	7.00	23			Aaa	2.62	2.52	
ARIES 03	\$ 2 436	9.6	25.10.14	2928	127.77	128.02	-0.03	-0.97	0.90	5.30	7.51	53			Aaa	5.83	5.68	
Муниципальные еврооблигации																		
Москва 11	€ 374	6.45	12.10.11	1819	107.93	108.15	0.08	0.00	-0.11	4.63	5.98	91	BBB+	BBB+	Baa2	4.42	4.23	
Татарстан 15	€ 250	7.7	03.08.15	3210	101.32	102.02	0.00	-0.13	-0.94	7.49	7.60	272				6.45	6.22	
Корпоративные еврооблигации																		
Роснефть 06	\$ 150	12.75	20.11.06	32	100.50	101.00	-0.20	0.00	-0.61	5.50	12.69	38	BB+	BB	Baa2	0.07	0.07	
Сибнефть 07	\$ 400	11.5	13.02.07	117	101.63	101.80	0.11	0.00	-0.49	5.90	11.32	79	NR	BB+		0.30	0.30	
Джей-Эф-Си 07	\$ 60	9.75	10.04.07	173	100.73	100.96	-0.02	-0.01	0.08	8.09	9.68	295				0.46	0.45	
ГАЗПРОМ 07	\$ 500	9.125	25.04.07	188	101.63	101.78	-0.06	-0.11	-0.13	5.79	8.98	66	BBB-	BBB-	Baa1	0.48	0.47	
ТНК 07	\$ 700	11	06.11.07	383	104.96	105.26	-0.10	-0.13	-0.25	5.97	10.48	82	BBB-	BBB-	Baa1	0.96	0.93	
МТС 08	\$ 400	9.75	30.01.08	468	103.81	0.00	-0.02	-0.06	-0.28	6.55	9.39	170			BB-	WR	1.20	1.16
Система 08	\$ 350	10.25	14.04.08	543	104.69	104.89	0.04	-0.11	-0.44	6.84	9.79	170	B+	BB-		1.40	1.36	
Алроса 08	\$ 500	8.125	06.05.08	565	103.25	103.75	-0.09	-0.05	-0.10	5.88	7.87	102			B		1.42	1.38
Вимм-Билль-Данн 08	\$ 150	8.5	21.05.08	580	101.50	102.02	-0.02	0.08	-0.58	7.47	8.37	261			B+	WR	1.46	1.41
ММК 08	\$ 300	8	21.10.08	733	101.30	101.68	0.23	0.03	-0.76	7.29	7.90	244	BB-	BB	WR	1.88	1.82	
Сибнефть 09	\$ 500	10.75	15.01.09	819	109.75	110.25	-0.13	-0.25	0.11	5.99	9.79	114	NR	BB+		2.00	1.94	
Северсталь 09	\$ 325	8.625	24.02.09	859	103.60	103.78	-0.01	0.00	-0.42	6.92	8.33	207				2.14	2.07	
Ситроникс 09	\$ 200	7.875	02.03.09	865	99.38	99.75	-0.01	0.04	0.00	8.16	7.92	331				2.17	2.09	
Вымпелком 09	\$ 450	10	16.06.09	971	107.61	107.99	-0.05	0.00	-0.26	6.80	9.29	203			BB+	WR	2.33	2.25
Евразхолдинг 09	\$ 300	10.88	03.08.09	1019	109.81	110.12	-0.15	-0.04	-0.45	6.92	9.90	214				2.43	2.35	
НОРНИКЕЛЬ, 09	\$ 500	7.125	30.09.09	1077	102.00	102.25	0.04	0.09	-0.13	6.36	6.99	159				2.69	2.61	
ГАЗПРОМ 09	\$ 700	10.5	21.10.09	1098	113.13	113.31	-0.06	-0.33	0.06	5.67	9.28	90	BBB-	BBB-	Baa1	2.67	2.59	
Мегафон 09	\$ 375	8	10.12.09	1148	102.17	102.45	0.02	-0.01	0.06	7.21	7.83	244	BB	BB-	WR	2.75	2.66	
Вымпелком 10	\$ 300	8	11.02.10	1211	102.96	103.26	0.06	0.02	0.13	6.97	7.77	220			BB+	WR	2.93	2.83
ГАЗПРОМ 10	€ 1 000	7.8	27.09.10	1439	111.15	111.40	-0.06	-0.10	-0.32	4.63	7.02	94	BBB-	BBB-	Baa1	3.54	3.38	
МТС 10	\$ 400	8.375	14.10.10	1456	103.87	104.62	0.14	-0.27	0.08	7.20	8.06	243			BB-	WR	3.48	3.36
Вымпелком 11	\$ 300	8.375	22.10.11	1829	105.00	106.00	0.00	0.00	0.00	7.17	7.98	244			BB-	WR	4.21	4.06
Система 11	\$ 350	8.875	28.01.11	1562	103.66	103.84	0.02	-0.38	-0.74	7.84	8.56	307	B+	BB-		3.58	3.45	
МТС 12	\$ 400	8	28.01.12	1927	101.87	102.50	0.23	0.07	-0.99	7.56	7.85	283			B+		4.33	4.17
Галерея 13	\$ 175	10.13	15.05.13	2400	99.50	100.12	0.00	2.31	0.51	10.23	10.18	550				4.74	4.51	
Северсталь 14	\$ 375	9.25	19.04.14	2739	107.31	107.60	0.14	-0.36	-1.07	7.94	8.62	321	BB-	BB-	WR	5.63	5.42	
Алроса 14	\$ 800	8.875	17.11.14	2951	113.80	114.14	0.14	-0.30	0.16	6.64	7.80	190	BB-	BB-	WR	5.88	5.69	
РЖД 30	12600 rub	8.375	30.06.12	2081	103.00	0.00	0.49	1.35	0.12	7.11	8.13	86				2.38	2.33	
РЖД 30	1000 rub	11	30.06.12	2081	101.38	101.75	-	0.00	0.00	10.69	10.85	406				4.49	4.37	
ГАЗПРОМ 12	€ 1 000	4.56	09.12.12	2243	97.81	98.35	-0.24	-0.60	-0.36	4.98	4.66	124				5.26	5.02	
ГАЗПРОМ 13-1	\$ 1 750	9.625	01.03.13	2325	118.00	118.10	-0.31	-0.35	0.32	6.16	8.16	143	BBB-	BBB-	Baa1	4.97	4.82	
ГАЗПРОМ 13-2	\$ 1 222	4.505	22.07.13	2468	96.09	97.17	-0.20	-0.59	0.58	5.96	4.69	123				2.77	2.69	
ГАЗПРОМ 13-3	\$ 647	5.625	22.07.13	2468	98.86	99.36	0.02	-0.64	0.38	6.08	5.69	135				2.53	2.46	
ГАЗПРОМ 15	\$ 1 000	5.875	01.06.15	3147	104.72	105.09	-0.01	-0.47	-0.55	5.18	5.61	140				6.89	6.56	
Евразхолдинг 15	\$ 750	8.25	10.11.15	3309	102.31	102.64	0.08	0.67	-1.16	7.89	8.06	312	BB	BB-		6.35	6.11	
ГАЗПРОМ 20	\$ 1 250	7.201	01.02.20	4853	104.75	105.00	0.00	-0.24	0.00	6.66	6.87	189	BBB-	BBB-	Baa1	8.74	8.46	
ГАЗПРОМ 34	\$ 1 000	8.625	28.04.34	10053	123.75	124.50	0.43	-0.53	0.11	6.72	6.97	183	BBB-	BBB-	Baa1	11.96	11.57	

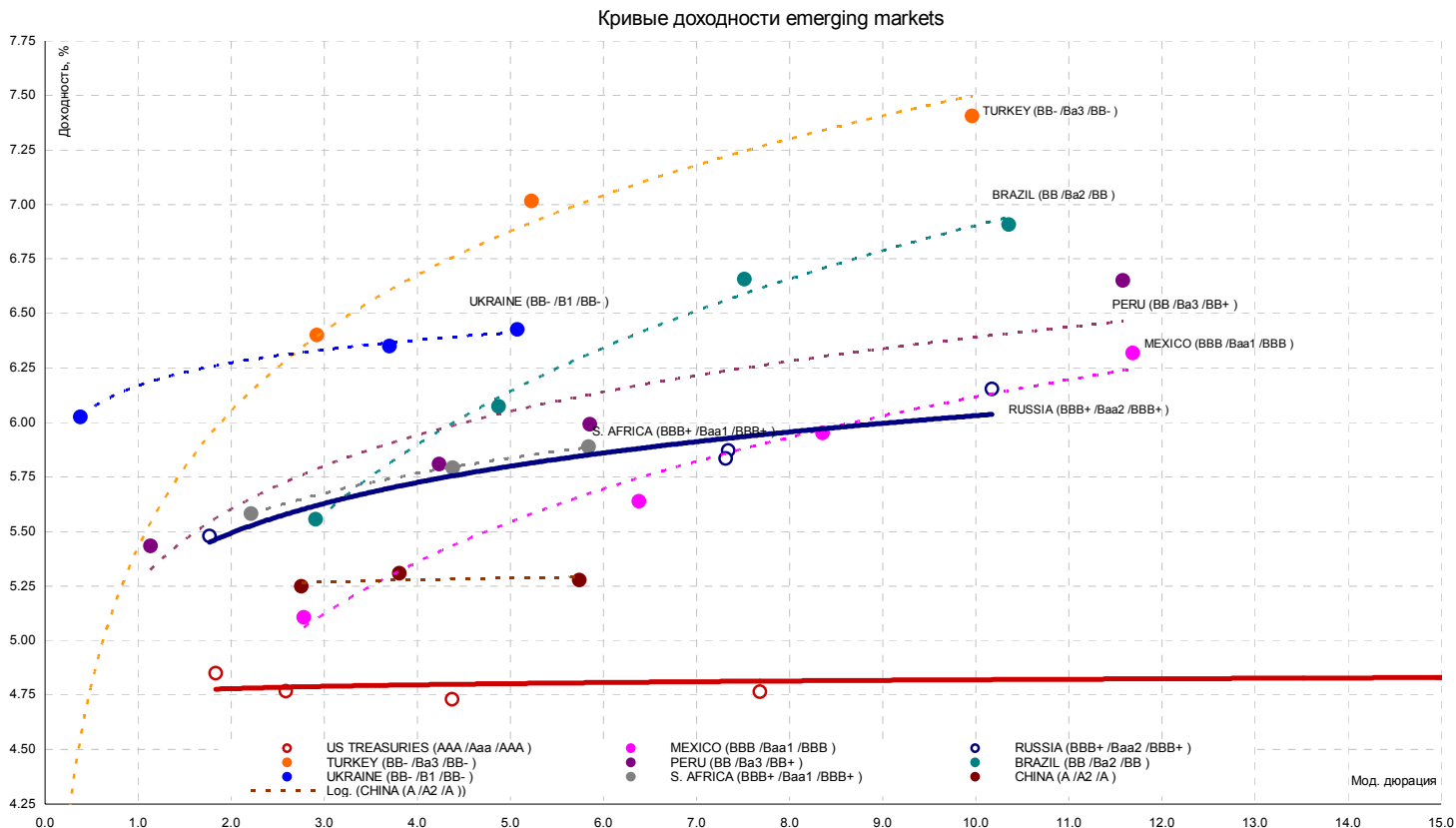
Источники: REUTERS

ЭМИТЕНТЫ	ОБЪЁМ		ПОГАШЕНИЕ		ЦЕНА		ИЗМЕНЕНИЕ, %			ДОХОДНОСТЬ, %		РЕЙТИНГ			ДЮРАЦИЯ		
	Объем, млн.	Купон, %	Погашение	Дней до погашения	Покупка	Продажа	день	неделю	месяц	К погаш.	Текущая	Спред к benchmark	S&P	Moody's	Fitch	Дюр. лет.	Мод. дюр.
Еврооблигации финансового сектора																	
Сбербанк 06	\$ 1 000	7.235	24.10.06	5	100.00	100.25	0.00	0.03	-0.10	21.90	7.24	-4320	BBB+				
Промсвязьбанк 06	\$ 200	10.25	27.10.06	8	100.02	100.03	0.00	-0.10	-0.27	7.47	10.25	256	B+	B		0.01	0.01
Русс. Станд 07	\$ 200	6.72	08.02.07	112	99.63	100.12	0.00	-0.07	-0.10	7.92	6.74	279		B+		0.29	0.28
Петрокоммерц 07	\$ 120	9	09.02.07	113	100.22	100.40	-0.02	0.05	0.07	8.08	8.98	300		B+		0.29	0.29
Русс. Станд 07	\$ 300	8.75	14.04.07	177	100.12	0.00	-0.01	0.06	-0.13	8.47	8.74	333		B+		0.47	0.45
Импексбанк 07	\$ 100	9	29.06.07	253	101.75	102.25	-0.01	-0.03	-0.11	6.31	8.85	117	BBB-	NR		0.66	0.64
Альфабанк 07	\$ 150	7.75	09.02.07	113	100.12	100.37	0.15	0.05	-0.36	6.94	7.74	201				0.30	0.29
Русс. Станд 07	\$ 300	7.8	28.09.07	344	100.14	100.41	0.06	-0.15	-0.07	7.63	7.79	249		B+		0.91	0.88
НОМОС 07	\$ 100	9.125	13.02.07	117	100.53	100.77	0.09	0.16	-0.19	7.21	9.08	210				0.30	0.30
ИБГ Никойл	\$ 150	9	19.03.07	151	100.50	101.00	0.00	-0.14	0.17	7.65	8.96	252	B	B		0.40	0.39
Русс. Станд 07	\$ 300	8.75	14.04.07	177	100.12	0.00	-0.01	0.06	-0.13	8.47	8.74	333		B+		0.47	0.45
Росбанк, 07	\$ 150	7.625	09.07.07	263	100.50	101.00	0.00	-0.15	0.32	6.91	7.59	184				0.67	0.63
ВТБ 07	\$ 300	8.385	30.07.07	284	101.88	102.13	-0.01	-0.18	-0.21	5.85	8.23	31	BBB+	BBB			2.45
Моснарбанк 07	\$ 200	7.17	05.10.07	351	101.15	101.30	-0.01	-0.36	0.25	5.98	7.09	52	BB-				
МБРР 08	\$ 150	8.625	03.03.08	501	100.50	101.00	0.00	0.13	-0.54	8.22	8.58	308				1.30	1.25
Русс. Станд 08	\$ 300	8.125	21.04.08	550	100.50	101.00	-0.06	0.07	-0.06	7.76	8.08	291				1.43	1.38
Сибкакадембанк 08	\$ 175	9.75	19.05.08	578	102.11	102.41	0.07	-0.05	0.09	8.28	9.55	342	B			1.44	1.38
Альфабанк 08	\$ 250	7.75	02.07.08	622	100.50	100.75	0.01	0.00	-0.10	7.42	7.71	256				1.58	1.52
РосБР 08	\$ 170	6.5	11.08.08	662	100.20	100.91	0.00	-0.10	0.37	6.37	6.49	152		BBB		1.71	1.66
АК БАРС 08	\$ 175	8	27.10.08	739	99.25	99.75	0.00	0.02	0.08	8.41	8.06	356				1.82	1.75
Газпромбанк 08	\$ 1 050	7.25	30.10.08	742	102.40	102.59	-0.10	-0.19	0.05	5.97	7.08	112		BB		1.85	1.80
ВТБ 08	\$ 550	6.875	11.12.08	784	102.13	102.63	-0.22	-0.09	0.27	5.80	6.73	95	BBB+	BBB		1.97	1.92
финансбанк 08	\$ 250	7.9	12.12.08	785	100.66	102.16	0.00	-0.41	0.49	7.55	7.85	270				1.95	1.89
Росбанк, 09	\$ 225	9.75	24.09.09	1071	103.80	104.27	-0.13	-0.27	0.35	7.65	9.39	287	B+	B+		1.81	1.78
Моснарбанк 08	\$ 150	4.375	30.06.08	620	97.21	97.59	0.33	-0.83	0.54	6.14	4.50	129				1.62	1.57
ХКБ Банк 08-1	\$ 150	9.125	04.02.08	473	100.75	101.25	-0.01	-0.13	0.22	8.47	9.06	333		B		1.21	1.17
ХКБ Банк 08-2	\$ 275	8.625	30.06.08	620	99.75	100.12	-0.10	-0.03	0.14	8.77	8.65	393				1.56	1.50
Ренессанс Капитал 08	\$ 100	8	31.10.08	743	97.99	98.99	0.00	0.00	-0.90	9.11	8.16	424				1.83	1.75
Петрокоммерц 09	\$ 225	8	23.03.09	886	99.73	100.08	0.00	-0.12	-0.06	8.12	8.02	335				2.23	2.14
Абсолют 09	\$ 200	8.75	07.04.09	901	99.50	100.00	0.19	0.07	0.51	8.98	8.79	420				2.25	2.16
Сибкакадембанк 09	\$ 351	9	12.05.09	936	101.12	101.62	0.00	0.13	-0.54	8.50	8.90	372				2.25	2.16
Бинбанк 09	\$ 200	9.5	18.05.09	942	100.12	100.62	0.00	-0.06	-0.24	9.44	9.49	466				2.25	2.15
Банк Москвы, 09	\$ 250	8	28.09.09	1075	103.61	103.88	-0.13	-0.15	-0.36	6.62	7.72	185	BBB			2.66	2.58
Промсвязьбанк 10	\$ 200	8.5	04.10.10	1446	100.44	100.88	0.05	-0.50	-0.48	8.36	8.46	342	B+	B		3.36	3.11
Русс. Станд 10	\$ 500	7.5	07.10.10	1449	96.25	97.25	0.15	0.05	-0.36	8.64	7.79	391				3.47	3.33
Банк Москвы, 10	\$ 300	7.375	26.11.10	1499	102.50	102.88	0.06	-0.12	-0.26	6.66	7.20	189	BBB			3.51	3.40
Россельхозбанк 11	\$ 350	6.875	29.11.10	1502	102.63	103.00	0.06	-0.27	0.82	6.14	6.70	141	BBB			3.55	3.45
Русс. Станд 11	\$ 350	8.625	05.05.11	1659	99.38	100.00	0.14	-0.19	0.66	8.79	8.68	406				3.69	3.54
Газпромбанк 11	\$ 300	7.97	15.06.11	1700	104.00	105.00	0.00	0.19	0.44	6.95	7.66	210		BB		3.96	3.71
ВТБ 11	\$ 450	7.5	12.10.11	1819	105.99	106.42	-0.12	-0.40	0.15	6.08	7.08	135	BBB+	BBB		4.25	4.13
Банк Москвы 13	\$ 500	7.335	13.05.13	2398	102.00	102.25	0.07	0.16	-0.10	6.95	7.19	222				5.17	4.99
Сбербанк 13	\$ 500	6.48	15.05.13	2400	101.50	102.00	-0.05	-0.52	0.28	6.20	6.38	147				5.31	5.15
Россельхозбанк 13	\$ 700	7.175	16.05.13	2401	104.87	105.25	0.18	-0.52	0.91	6.26	6.84	153				5.23	5.07
Газпромбанк 15	\$ 1 000	6.5	23.09.15	3261	98.13	98.63	-0.35	-0.19	-0.11	6.78	6.62	202				6.85	6.62
ВТБ 15	\$ 750	6.315	04.02.15	3030	100.97	101.27	0.14	-0.32	-0.10	5.98	6.25	121				2.97	2.89
Сбербанк 15	\$ 1 000	6.23	11.02.15	3037	100.50	101.13	-0.03	-0.15	0.22	0.00	6.20	0	BBB+				
Промстройбанк 15	\$ 400	6.2	29.09.15	3267	99.38	100.17	0.00	-0.24	0.56	6.29	6.24	153	BBB+			6.96	6.75
Банк Москвы 15	\$ 300	7.5	25.11.15	3324	101.12	101.47	-0.03	-0.03	-0.81	7.18	7.42	244				3.49	3.37
Альфабанк 15	\$ 225	8.625	09.12.15	3338	100.13	101.13	0.07	-0.22	-0.60	8.58	8.61	385				3.45	3.31
Русс. Станд 15	\$ 200	8.875	16.12.15	3345	99.00	0.00	0.44	-0.53	0.16	9.16	8.96	443				3.45	3.30
ВТБ 35	\$ 1 000	6.25	30.06.35	10481	100.38	100.88	-0.09	0.29	0.72	6.22	6.23	133				13.46	13.05

Источники: REUTERS

ЭМИТЕНТЫ	ОБЪЁМ		ПОГАШЕНИЕ		ЦЕНА		ИЗМЕНЕНИЕ,%			ДОХОДНОСТЬ,%			РЕЙТИНГ			ДЮРАЦИЯ			
	Объем, млн.	Купон,%	Погашение	Дней до погашения	Покупка	Продажа	день	неделю	месяц	К погаш.	Текущая	Спрэд к benchmark	Fitch	S&P	Moody's	Дюр. лет.	Мод. дюр		
CLN																			
Корпоративный сектор																			
Рицио 07	\$	125	12	10.01.07	83	100.13	0.00	0.00	0.63	-0.50	10.41	11.99	496				0.21	0.21	
НСММЗ 07	\$	100	9.8	22.03.07	154	97.45	0.00	-	0.00	0.00	12.74	10.06	787				0.92	0.86	
САНОС 07	\$	40	8.875	11.04.07	174	100.38	101.10	0.00	0.88	0.00	8.02	8.84	287				0.47	0.45	
АМТЕЛ 07	\$	175	9.25	30.06.07	254	98.50	99.50	0.00	0.00	-0.51	11.54	9.39	636				0.66	0.63	
Кузбассразрезуголь 07	\$	150	9	13.07.07	267	100.25	100.75	0.00	-0.01	0.25	8.60	8.98	343				0.70	0.67	
Связной 07	\$	50	10.75	28.07.07	282	99.75	100.25	0.00	-0.62	0.00	11.05	10.78	589				0.75	0.71	
Седьмой Континент 07	\$	90	7.25	27.09.07	343	99.00	100.00	0.00	0.00	0.00	8.37	7.32	307	A	A+	A1	0.93	0.86	
Миракс Групп 08	\$	100	9.7	27.02.08	496	101.25	0.00	0.00	0.00	-0.12	8.61	9.58	379				1.30	1.24	
Татфондбанк 08	\$	90	9.5	28.02.08	497	102.13	0.00	0.00	0.00	1.42	7.86	9.30	317				1.34	1.29	
Автоваз 08	\$	250	8.5	20.04.08	549	100.37	101.37	-0.08	-0.67	0.09	8.23	8.47	338				1.43	1.38	
Русс Станд Водка 08	\$	85	10	06.06.08	596	101.38	102.38	-	0.00	0.12	9.11	9.86	433				1.61	1.54	
РМК 08	\$	100	9.25	21.12.08	794	98.00	0.00	0.00	-1.26	0.00	10.28	9.44	543				1.96	1.87	
Иркут 09	\$	125	8.25	10.04.09	904	101.13	102.00	0.00	0.00	-0.34	7.74	8.16	287				2.29	2.20	
САНОС 09	\$	100	7.95	28.05.09	952	99.75	100.50	0.00	-0.62	0.00	8.02	7.97	325				2.33	2.24	
РБК 09	\$	100	9.5	07.06.09	962	100.25	100.75	0.00	-0.74	0.25	9.38	9.48	461	A	A+	A1	2.30	2.20	
Финансовый сектор																			
РоссБР 06		2500 rub	7.6	29.12.06	71	100.10	100.20	-	0.00	0.00	7.33	7.59	133			BBB		0.36	0.35

Источники: REUTERS



Источники: REUTERS

ЭМИТЕНТЫ	ЦЕНА		ИЗМЕНЕНИЕ, %			ДОХОДНОСТЬ, %	ДЮРАЦИЯ	РЕЙТИНГ	
	По закрытию	Последняя котировка	день	неделя	месяц			До погашения	Дюрация
US10YT=RR	100.91	100.84	0.14	-0.83	0.76	4.77	7.86	AAA	Aaa
US30YT=RR	94.03	93.89	0.40	-1.60	1.82	4.89	16.01	AAA	Aaa
EU2YT=RR	99.74	99.74	0.01	-0.14	0.29	3.64	1.85	AAA	Aaa
EU10YT=RR	101.41	101.48	-0.02	-0.53	0.37	3.81	8.11	AAA	Aaa
BRAGLB27=RR	135.50	135.56	0.46	0.23	-0.19	6.87	10.17	BB	Ba2
TRGLB30=RR	149.19	149.38	0.38	0.21	-1.05	7.39	10.33	BB-	Ba3
TRGLB10=RR	117.13	117.06	0.05	0.05	-0.05	6.42	3.01	BB-	Ba3
ARGFRB=RR	32.50	32.50	0.00	0.00	0.00	0.00	0.00	B+	B3
ARGGLB30=RR	30.25	30.25	0.00	6.14	-0.66	99.00	1.48	B+	B3
RUSGLB30=RR	111.38	111.44	0.00	-0.50	0.00	5.83	7.53	BBB+	Baa2
RUSGLB10=RR	104.94	104.88	0.00	-0.12	0.48	5.51	1.81	BBB+	Baa2

Источники: REUTERS

EMBI+	СПРЭД		ИНДЕКС			ИЗМЕНЕНИЕ, %	
	Спрэд	Изменение за день	Значение	За день	С начала месяца	С начала года	За 12 месяцев
EMBI+	187	0	395.34	0.30	1.06	7.24	12.01
EMBI+ RUSSIA	107	2	438.55	0.12	0.02	2.97	4.88
EMBI+ MEXICO	109	-1	341.43	0.17	0.25	3.24	6.96
EMBI+ TURKEY	229	-3	250.47	0.42	1.37	3.23	6.92
EMBI+ BRAZIL	211	-2	561.84	0.39	1.20	11.44	19.46

Источники: J.P. Morgan Chase, REUTERS

Настоящий документ предоставлен исключительно в порядке информации и не является предложением о проведении операций на рынке ценных бумаг, и, в частности, предложением об их покупке или продаже. Настоящий документ содержит информацию, полученную из источников, которые Банк Москвы рассматривает в качестве достоверных. Однако Банк Москвы, его руководство и сотрудники не могут гарантировать абсолютную точность, полноту и достоверность такой информации и не несут ответственности за возможные потери клиента в связи с ее использованием. Оценки и мнения, представленные в настоящем документе, основаны исключительно на заключениях аналитиков Банка в отношении анализируемых ценных бумаг и эмитентов. Вознаграждение аналитиков не связано и не зависит от содержания аналитических обзоров, которые они готовят, или от существа даваемых ими рекомендаций.

Банк Москвы, его руководство и сотрудники не несут ответственности за инвестиционные решения клиента, основанные на информации, содержащейся в настоящем документе. Банк Москвы, его руководство и сотрудники не несут ответственности в связи с прямыми или косвенными потерями и/или ущербом, возникшим в результате использования клиентом информации или какой-либо ее части при совершении операций с ценными бумагами. Банк Москвы не берет на себя обязательства регулярно обновлять информацию, которая содержится в настоящем документе или исправлять возможные неточности. Сделки, совершенные в прошлом и упомянутые в настоящем документе, не всегда являются индикативными для определения результатов будущих сделок. На стоимость, цену или величину дохода по ценным бумагам или производным инструментам, упомянутым в настоящем документе, могут оказывать неблагоприятное воздействие колебания обменных курсов валют. Инвестирование в российские ценные бумаги несет значительный риск, в связи с чем клиенту необходимо проводить собственный анализ рынка и исследование надежности российских эмитентов до совершения сделок.

Настоящий документ не может быть воспроизведен, полностью или частично, с него нельзя делать копии, выдержки из него не могут использоваться для каких-либо публикаций без предварительного письменного разрешения Банка Москвы. Банк Москвы не несет ответственности за несанкционированные действия третьих лиц, связанные с распространением настоящего документа или любой его части.

Контактная информация	www.mmbank.ru	+7 (495) 105-8000	+7 (495) 924-0080
		e-mail	вн. тел.
<u>ВИЦЕ-ПРЕЗИДЕНТ</u>	Сытников Алексей		
<u>ДЕПАРТАМЕНТ УПРАВЛЕНИЯ АКТИВАМИ</u> Директор департамента	Касьянова Елена	Kasyanova_EA@mmbank.ru	46-79
<u>АНАЛИТИЧЕСКОЕ УПРАВЛЕНИЕ</u> Зам. директора департамента, начальник управления	Тремасов Кирилл	Tremasov_KV@mmbank.ru	45-92
<u>Отдел анализа рынка акций</u> Начальник отдела Главный специалист Главный специалист Специалист	Веденеев Владимир Скворцов Дмитрий Лямин Михаил Веселова Ольга	Vedeneev_VY@mmbank.ru Skvortsov_DV@mmbank.ru Lyamin_MY@mmbank.ru Veselova_OV@mmbank.ru	28-17 28-32 28-44 28-92
<u>Отдел анализа долговых рынков</u> Начальник отдела Ведущий специалист Ассистент	Федоров Егор Ковалева Наталья Чупрына Татьяна	Fedorov_EY@mmbank.ru Kovaleva_NY@mmbank.ru Chupryna_TV@mmbank.ru	42-33 17-51 42-81
<u>УПРАВЛЕНИЕ ТОРГОВЫХ ОПЕРАЦИЙ</u> Начальник управления Рынок акций Рынок облигаций	Беспалов Алексей Волков Алексей Вдовин Алексей	Bespalov_AV@mmbank.ru Volkov_A@mmbank.ru Vdovin_AV@mmbank.ru	42-64 28-37 28-95
<u>УПРАВЛЕНИЕ ПРОДАЖ</u> Начальник отдела Менеджер по работе с клиентами Менеджер по работе с клиентами Менеджер по работе с клиентами Менеджер по работе с клиентами	Мазнин Владимир Борникова Наталья Ярославов Сергей Кунгурцева Светлана Хайретдинова Эльмира	Maznin_VA@mmbank.ru Bornikova_NY@mmbank.ru Yaroslavov_SV@mmbank.ru Kungurtseva_SM@mmbank.ru Hairetdinova_EH@mmbank.ru	12-59 45-94 45-35 45-41 28-23